

**2º ENCUENTRO  
DE INNOVACION  
Y EMPRENDIMIENTO  
NACIONAL**

**creo**

**EN CHILE**

**ESPACIO  
RIESCO**

**14 y 15  
DE JUNIO**

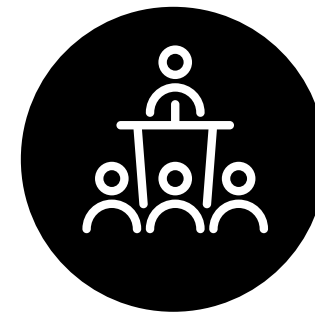
**2017**

# CREO EN CHILE.

## 2016



**6183**  
**VISITANTES**



**116**  
**CHARLAS  
Y ACTIVIDADES**  
PARA PROFESIONALES Y ESTUDIANTES

Destacaron Crystal Lagoons, Algramo, Kappo Bike, Cumplo, Arch Daily, Lab4U, Smartrip, Safer Taxi, Guital & Partners, Prey, Capitalizarme, Neptuno Pumps entre muchas otras.



**52**  
**EMPRESAS E  
INSTITUCIONES**  
PARTICIPANDO COMO EXPOSITORES

**“Creemos que la innovación es fundamental para la productividad y la hacen los trabajadores”.**

**Ximena Rincón, Ministra del Trabajo,**  
en la inauguración de Creo en Chile 2016.



*“Este tipo de eventos lo que nos hace es poner estándares nuevos, escuchar charlas, saber lo que está pasando, por lo tanto es vital para mantener un ecosistema vivo”.*

**Inti Núñez,**  
gerente de Emprendimiento de CORFO.



*“Estamos muy contentos con nuestra primera versión de la Feria Creo en Chile. Hemos logrado reunir a los mejores exponentes del país en innovación y emprendimiento. Ha sido un evento muy exitoso”.*

**Gonzalo Lira,**  
organizador del evento



MÁS DE  
**150**  
 MILLONES ●  
 Free publicity



Emol • Economía

Santiago, Jueves 25 de agosto de 2016 | Actualizado 00:38

Noticias Economía Deportes Espectáculos Tendencias Servicios FOTOS

Portada Noticias Emprendedores Acciones Fondos Mutuos Finanzas Personales Informes Indicadores PORTALPYME

Emol • Economía

### Cómo es la feria Creo en Chile, el "Lollapalooza de la innovación"

Este jueves se dio el vamos a la primera iniciativa sobre emprendimiento la cual reunirá a los mayores exponentes y talentos creativos, del país quienes darán a conocer sus secretos para surgir.

Por Fernanda Vilalobos Díaz, Emol

Jueves, 10 de junio de 2016 13:36

Twitter G+ 0 Me gusta 46

SANTIAGO.- El director del grupo Activo, Gonzalo Lira, definió la feria "Creo en Chile" -que se realiza entre este jueves 16 y sábado 19 de junio en Espacio Riesco- como "el Lollapalooza de la innovación" porque distintos actores de la industria del emprendimiento entregando sus experiencias, consejos y herramientas a través de 81 charlas, talleres y memorias.

Durante su discurso, Lira dio a conocer su propia experiencia como emprendedor: "Mi vida era tranquila, pero ya bastante aburrida, no era muy feliz profesionalmente, veía cómo mis sueños se pasaban por mí

RECOMENDADOS DEL EDITOR

TERREMOTO EN ITALIA: Imágenes de la tragedia

73 EMBAJADAS CHILENAS: Radiografía a nuestra representación internacional

91 comentarios

LATERCERA

### Negocios

#### Creo en Chile: el evento de emprendimiento que reunió a todo el ecosistema del país

Más de 6.000 asistentes llegaron a la feria a conocer en vivo y en directo las mejores casas de innovación Made in Chile.

Miércoles 24 de Agosto de 2016

2. Última actualización: 08:06

publimetro

Miércoles 24 de Agosto de 2016

ANUNCIOS: morning INCLUIR BONO DE \$1.000.000

Portada > Tecnología

Noticias Economía Deportes Entretenimiento Estilo de Vida Nueva Mujer Publimetro

### "Creo en Chile": así es la feria con lo mejor de la innovación tecnológica nacional

¿QUÉ ES?  
 La primera gran feria que reunirá, en un solo lugar, a los mejores exponentes de innovación y emprendimiento del país.

creo en CHILE

www.creoenchile.cl  
 creoenchile@gruposociedad.cl  
 Teléfono: 2 223 83 24  
 #CreoEnChile

26, 27 y 28 de junio Espacio Riesco

ACTUALIZADO: 15 Junio

Autos eléctricos, realidad virtual y otros desarrollos -incluso pensados para el ámbito de la alimentación- serán parte de este evento





## INVITA



Infórmese sobre la garantía estatal de los depósitos en su banco o en [www.sbf.cl](http://www.sbf.cl)

## AUSPICIA



## PATROCINA



## COLABORA



## INSTITUCIONES ACADÉMICAS



## PROYECTO APOYADO POR



## ORGANIZA



## MEDIA SPONSOR



## PRODUCE Y COMERCIALIZA





creo  
EN CHILE

# ES ÚNICA EN SU TIPO.

Reúne en un solo lugar a **miles de talentos creativos**, innovadores, emprendedores y renovadores de nuestro país, que buscan **nuevas ideas y oportunidades** de expansión y colaboración.





# ES UNA INVITACIÓN.

para que aquellas organizaciones, emprendimientos, empresas y personas que **creen y fomentan la cultura de la innovación** vengan a pensar, inspirar, aprender y conectar, con el objetivo de generar un país más desarrollado y con **mayores oportunidades para todos.**







# A QUIENES INVITAMOS:

A LOS QUE...  
TODAVÍA CREEN  
**EN LAS  
PERSONAS**

A LOS QUE...  
**METEN  
LOS PIES  
EN EL BARRO**

A LOS QUE...  
**NO SE  
CONFORMAN**

A LOS QUE...  
SABEN QUE SOMOS  
**DISTINTOS PERO  
EQUIVALENTES**

A LOS QUE...  
**SIGUEN  
SU PASIÓN**

A LOS QUE...  
CREEN EN EL  
**FRACASO COMO  
UNA OPORTUNIDAD**

A LOS QUE...  
SE DEJAN  
**GUIAR**

A LOS QUE...  
CREEN EN LOS  
RESULTADOS  
**DEL TRABAJO  
CONSTANTE**

A LOS QUE...  
QUIEREN  
UN CAMBIO  
**Y LO HACEN POSIBLE**

A LOS QUE...  
CREEN EN QUE  
LA EMPATÍA PUEDE  
**CAMBIAR EL MUNDO**

A LOS QUE...  
SUEÑAN  
**DESPIERTOS**

A LOS QUE...  
SE TIRAN  
**LA PISCINA**

A LOS QUE...  
**CREEN  
Y LOS QUE  
CREAN**

# QUIÉNES PARTICIPAN

Empresas innovadoras, start-ups, centros tecnológicos, investigadores, instituciones de educación superior, instituciones público y privadas que fomentan la innovación y el emprendimiento, profesionales de las más diversas áreas.



QUÉ VER EN ●

creo

EN CHILE

//// 2017

# EXHIBICIONES.



Expo

Zona Maker

Paseo del Ingenio

Zona Code

Zona Gamer

Robótica y Realidad Virtual



## EXPO ●

**Empresas innovadoras, start-ups, incubadoras, aceleradoras, centros tecnológicos y de transferencias, universidades, co-works y otras organizaciones de servicio al emprendimiento e innovación**, estarán presentes en Creo en Chile mostrando su oferta, sus desarrollos y las oportunidades que brindan al ecosistema.



## ZONA MAKER ●

**Jóvenes y niños** podrán participar de talleres educativos, juegos y desafíos que abren mentes.



# PASEO DEL INGENIO ●

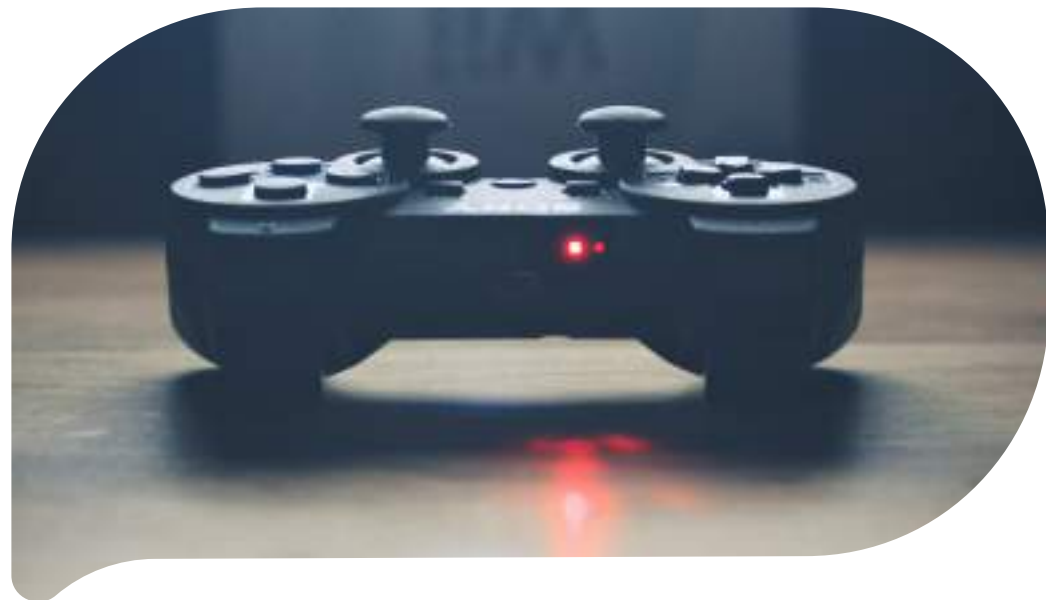
**Este es el espacio de los inventores, quienes mostrarán sus prototipos y desarrollos.** Esta área potencia el espíritu creativo chileno y le da un espacio a aquellos que hacen realidad sus sueños.

Habrà demostraciones de robótica aplicada, Realidad Virtual, drones, internet de las cosas, videojuegos.



# ZONA CODE ●

**Espacio interactivo** de talleres y actividades orientadas a estudiantes, con el fin de acercar y transmitir la lógica y nociones básicas de programación informática.



## ZONA GAMER.

**Jóvenes creadores de videojuegos mostrarán sus innovaciones y demos,** los que podrán ser puestos a prueba por experimentados gamers.



## ROBÓTICA Y REALIDAD VIRTUAL.

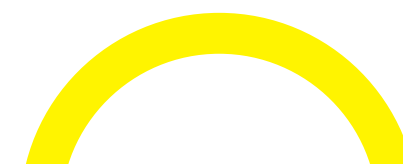
Espacio destinado a quienes disfrutan de la tecnología, la robótica y la realidad virtual. Será una experiencia única, donde los asistentes podrán conocer las últimas tendencias, desarrollar al máximo su conocimiento sobre el mundo de los robots y probar dispositivos únicos, que producirán apariencias de realidad y generarán a los usuarios la sensación de estar presentes en ella.

# NETWORKING.



## TIPS CORNER.

**Zona de mentorías rápidas uno-a-uno de 30 minutos**, donde diversos profesionales y expertos pondrán a disposición de emprendedores su “saber hacer”.





# CONFERENCIAS Y TALLERES ●

Las grandes preguntas que motivan la innovación y que se convierten en el desafío país, se abordarán en conferencias de keynotes y paneles de conversación.



Sala Creo  
Toolbox  
Sala de las Experiencias  
Workshop  
Panel Regional

# SALACREO

**Espacio creado para que  
emprendedores e  
innovadores presentarán  
sus proyectos a  
inversionistas**





# TOOLBOX●

**Este es el espacio para informarse y aprender** sobre los aspectos esenciales para el impulso, desarrollo y expansión de proyectos y negocios.

- **Financiamiento** público y privado.
- Cómo postular a **Capital Semilla**.
- **Herramientas:** Modelo Canvas, Social Prism.
- **Shots** de inspiración.
- **Branding:** Cómo crear una marca de impacto.
- **Contabilidad** financiera.
- **Liderazgo y gestión** de recursos humanos.
- **Exportación**.



# SALA DE LAS EXPERIENCIAS ●

**Charlas cortas e inspiradoras de exitosos emprendedores chilenos**, quienes compartirán sus inicios, desafíos, modelos de éxito y resultados, con la intención de promover una mayor cultura de innovación y emprendimiento en Chile.



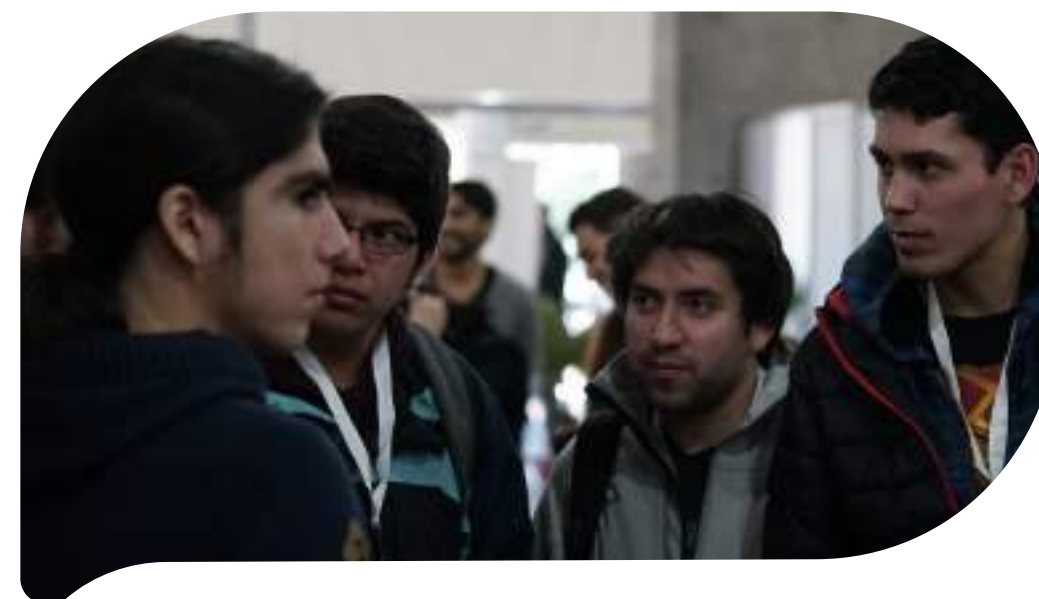
\*Fotos Creo en Chile 2016.





## WORKSHOP ●

**Espacios formativos de trabajo teórico-práctico** que buscan desarrollar capacidades en modalidad aprender haciendo.



## PANEL REGIONAL ●

**Centros de de emprendimiento y desarrollos**, se reunirán para conversar y delinear un plan de acción para el desarrollo del entorno de emprendimiento e innovación en las regiones del país.

# EXPOSITOR.

**Emprendedores que destacan por su talento e ingenio en el desarrollo de innovaciones diversas.**

**Empresas** con clara vocación por el uso de tecnologías innovadoras en los más diversos ámbitos productivos y de servicios.


**Universidades e Instituciones** de educación por su aporte a la creatividad, innovación, investigación y desarrollo de nuevas tecnologías.

**Instituciones públicas y privadas** que promueven la innovación y el emprendimiento.





SI ERES   
**EXPOSITOR**  
CREO EN CHILE ES UNA  
**EXCELENTE**  
**OPORTUNIDAD PARA** 

- Vender productos y servicios
  - Promocionar
  - Realizar un gran número de nuevos contactos en un tiempo breve
  - Posibilidades de obtención de capitales para el desarrollo de proyectos
  - Lanzar nuevos productos y servicios
  - Fidelizar a tus clientes
  - Conocer las características de la competencia, sus precios y estándares de calidad.
  - Obtener ideas y conocer de innovaciones
  - Comprar productos y servicios necesarios para la operación y fabricación propia
  - Investigar el mercado
  - Realizar alianzas estratégicas
- 



**creo**  
EN **CHILE**

-  [creoenchile.cl](http://creoenchile.cl)
-  [creoenchile@espacioriesco.cl](mailto:creoenchile@espacioriesco.cl)  
[sluraschi@espacioriesco.cl](mailto:sluraschi@espacioriesco.cl) (ventas)
-  +562 24704460
-  @creoenchile
-  /creoenchile