



Reporte de Almendras, Nueces y Avellanas

Reporte: **103**

Enero 2026, CHILE

1.Mercado.

Almendra:

Los movimientos en Chile desarrollaron su lógica relacionada con las fiestas de fin de año, adquiriendo mucha fruta en **octubre del 2025**, dejando buenos resultados en los valores alcanzados en el mercado interno de la fruta, destacando una mayor demanda por almendras procesadas, como almendras en slice y harina de almendra.

Noviembre fue un mes lento en el mercado interno, pero demandante en las exportaciones para el hemisferio sur.

Avellano:

Con una demanda sólida, los productores están sin fruta en sus bodegas, lo mismo pasa en las bodegas de los procesadores, que despacharon toda la cosecha 2025.

Una buena perspectiva tiene la cosecha 2026, con una buena cuaja nacional y demanda anticipada por los procesadores. Desde Europa ven a Chile, como uno de los grandes productores de avellanas, así lo confirma don Pedro Ferrer, quien es el presidente de los procesadores y exportadores de almendra y avellana de Cataluña España.

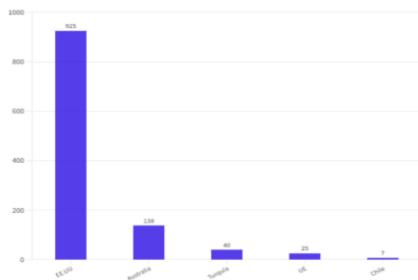


Nueces:

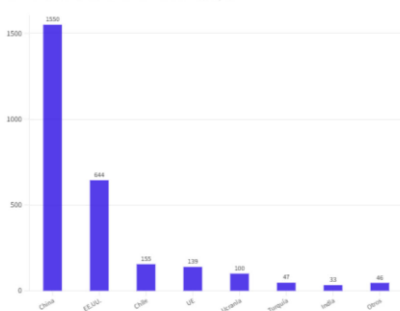
Las ferias internacionales, están buscando la nuez chilena, por su prestigio a la hora de comercializar una nuez consistente en el tiempo y con la característica de **pelado a mano**, conquistando nuevos mercados.

Los siguientes gráficos, muestran las diferentes realidades de la industria.

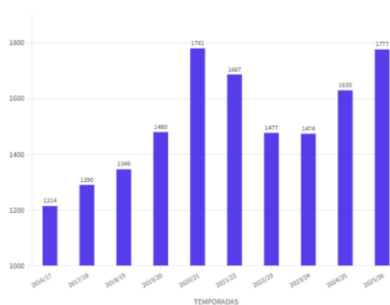
PRINCIPALES PAÍSES EXPORTADORES DE ALMENDRAS
EN MILES DE TONELADAS-TEMPORADA 2025/26



PRINCIPALES PAÍSES PRODUCTORES DE NUECES
EN MILES DE TONELADAS-TEMPORADA 2025/26



PRODUCCIÓN MUNDIAL DE ALMENDRAS
EN MILES DE TONELADAS



“Mercado Chino de fruta seca”:

Almendras

China fue el tercer mayor importador de almendras sin cáscara el año pasado, tras la India y la UE. Los aranceles sobre las almendras estadounidenses han incrementado



los costes de transporte, lo que se espera provoque una reducción notable de las importaciones desde EE. UU. Parte de la fruta estadounidense se procesará en el sudeste asiático antes de reexportarse a China, aunque la limitada capacidad de procesamiento en la región preocupa a los expertos. Se prevé que China aumente sus compras de almendras de Australia y España, que esperan una mayor producción en 2025/26.

Nueces

Las importaciones se mantienen bajas y continúan cayendo debido a la abundante producción local, con importaciones de Estados Unidos y Chile destinadas principalmente a segmentos de consumo *premium*.”

Fuente: frutasdechile.cl

2. Plagas, enfermedades.

En enero, lo que se puede hacer en los huertos de almendra, es saber dónde están los focos graves de plagas, para demarcarlos y proceder a su control racional post cosecha y o en el momento de mayor susceptibilidad

Las lloviznas de fines de noviembre propiciaron la eclosión y desarrollo de las esporas de roya. La mejor manera de manejo es destruyendo los hospederos alelaños al huerto y manejando focos iniciales con azufre mojable.

3. Clima.

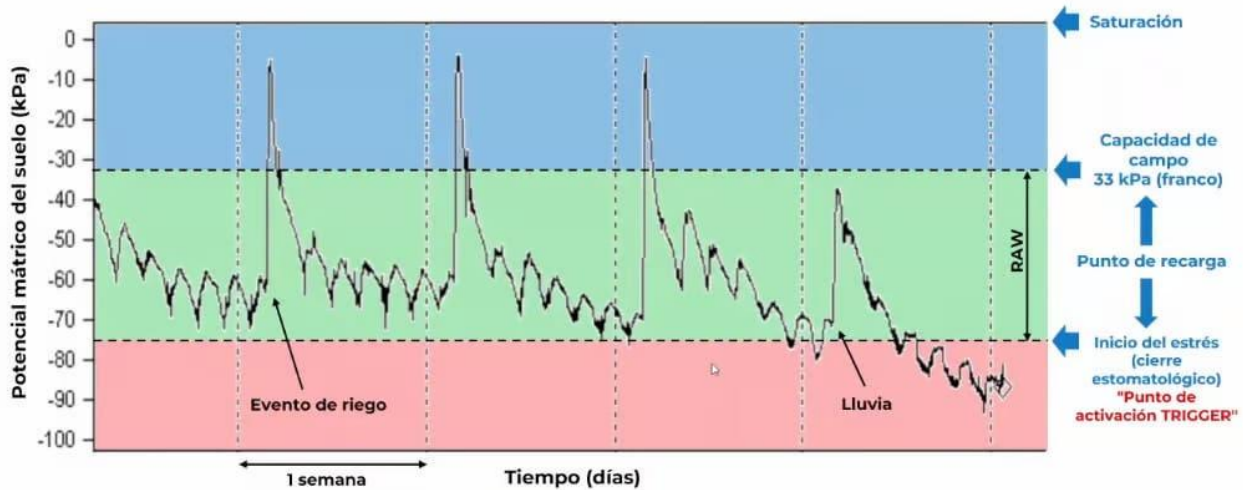
Las maneras tradicionales para determinar parámetros de riegos o de cómo manejar un cultivo, no pueden ser las mismas, pueden mantenerse su lógica pero no su forma.

En esta línea, el determinar el uso del recurso agua, tiene que ser de manera 100% tecnificada.

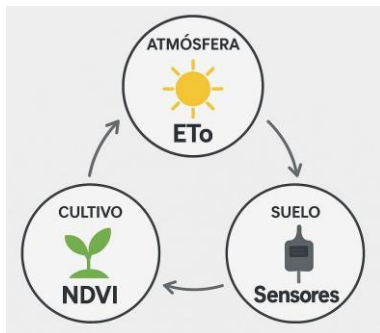


El uso de tensiómetros digitales inalámbricos y de información cada 5 segundos a una buena base de datos centralizada, es la norma hoy.

Líneas de Gestión de Riego Sensores Potencial Mátrico (gráfico sumatoria)



Mantener la humedad entre azul y verde, es la misión y nunca caer en naranja.



- 🧠 ETo → demanda de la atmósfera
- 🌱 NDVI-Kc → consumo real del cultivo
- 🌱 Sensores → reserva disponible del suelo

Gráficos gentileza de VILAB. contacto@vilab.cl +569 5647 9223

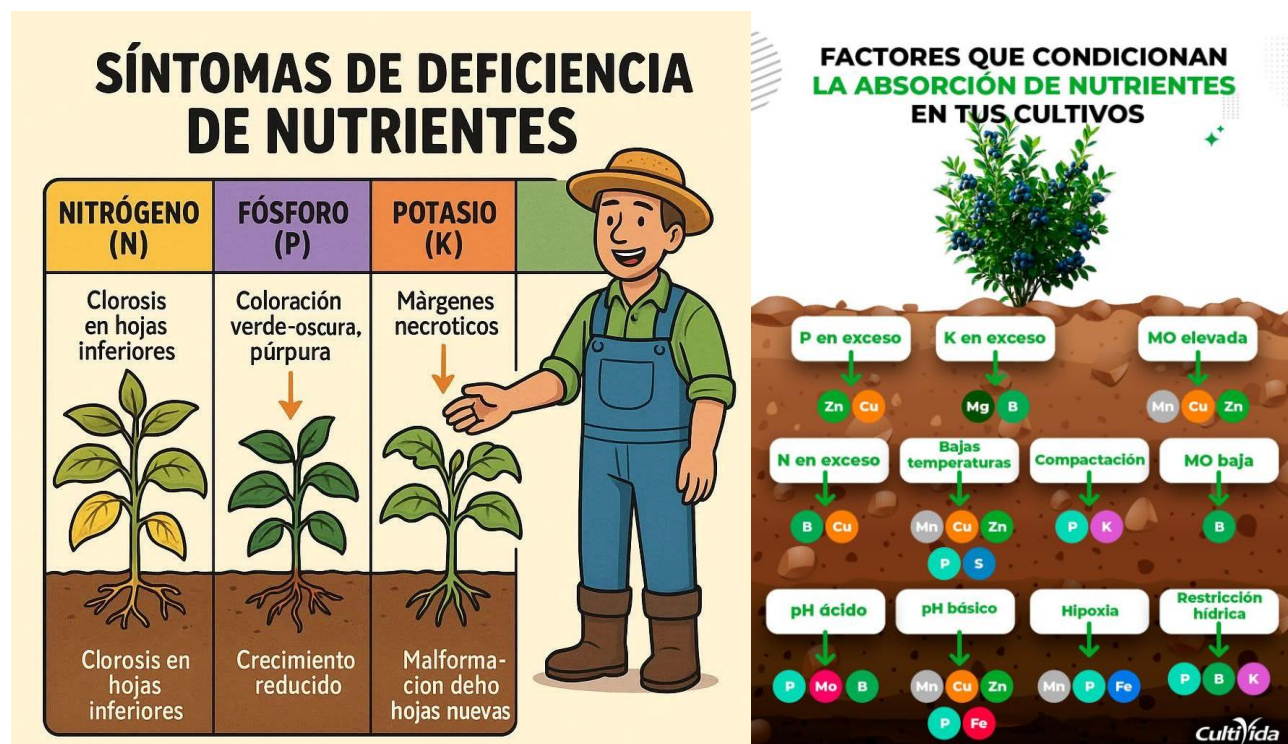


4. Manejo del huerto, enero 2026.

No se puede entrar a los huertos tradicionales, por estar cerrados con el natural doblado de ramas.

Baje las frecuencias de riego, pero evite suspenderlos, pues desfoliará sus árboles provocando daños graves en la segunda explosión de raíces que ocurre en este mes.

Fertilice en enero su huerto, bajo la lógica de la reserva invernal, es más efectiva que hacerlo post cosecha.



5.Novedades desde Europa.

"Tras la publicación, por parte del MAPA, de los datos de la última campaña de almendra, así como las perspectivas de campaña 2025/2026, desde SAB-Almendrave muestran su satisfacción con la creciente producción española. "En la campaña 2024/25, la producción de almendra en España alcanzó un récord histórico con 366.465 toneladas, lo que representa un incremento del 23,6% respecto a la campaña anterior y un 8,4% por encima de la media de los últimos cinco años. Aunque se registraron mejoras generales, algunas regiones del sur y este del país se vieron afectadas por la sequía, lo que limitó su rendimiento", dice Pere Ferré, presidente de SAB-Almendrave."

Fuente SAB-Almendrave, España noviembre 2025. <https://almendrave.com/>

6.Novedades desde Australia.

La industria de almendras atraviesa una etapa decisiva marcada por la **primera gran renovación de huertos** y por un escenario internacional que ofrece nuevas oportunidades, especialmente tras el reordenamiento comercial generado por los aranceles entre China y Estados Unidos.

Durante los próximos cinco años, Australia vivirá su primer ciclo de replantación a gran escala, ya que miles de hectáreas plantadas entre 2001 y 2010 están llegando al fin de su vida productiva.

Sumando nuevas hectáreas, se estima llegar a superar las **80.000 hectáreas** en producción para el año 2030.



7. Novedades desde California.

“La Junta Directiva de Almond Board of California ha votado para dejar de financiar el Informe de Medición Objetiva del [Servicio Nacional de Estadísticas Agrícolas \(NASS\) del USDA](#) , lo que marca un cambio en las estimaciones de la cosecha de almendras de California en el futuro.” Fuente NASS

La industria está golpeada por malos resultados económicos de sus productores, se desarrollan arranques de huertos poco productivos de manera generalizada.

Por lo mismo, la búsqueda de variedades nuevas es incesante y el reemplazo de nombres comerciales se está observando fuertemente.

La venta de plantas de la variedad Carmel en los viveros es cero.

La oferta de la industria viverística es novedosa, con variedades autofértiles y el uso de porta injertos clonales.

Hay una nueva variedad autofertil, nos referimos a:
PARPAREIL



Nos referimos a Parpareil, que es la unión del nombre del valle en donde se estudió, “Parlier” y la nueva variedad originaria genéticamente “Non Pareil”.

En julio de 2025, se aprobó la liberación pública de Parpareil y se espera que esté disponible para los productores de almendras. El cultivar se depositará en el Sistema Nacional de Germoplasma Vegetal del USDA, donde estará accesible para futuros programas de investigación y mejora.

Para más información:

USDA ARS

arspress@usda.gov

www.scientificdiscoveries.ars.usda.gov

“El informe de la industria, desde California, entregado el 12 de diciembre indica”:

DESCRIPCIÓN GENERAL

“El informe de posición de noviembre reflejó envíos de la industria por 220,5 millones de libras. Este informe refuerza lo que la industria ha venido señalando durante varios meses: la cosecha de 2025 continúa situándose significativamente por debajo de las estimaciones iniciales de temporada, y la oferta total se sitúa ahora firmemente por debajo de la del año pasado. Si bien los envíos de noviembre fueron inferiores al año anterior, la actividad exportadora sigue impulsando el movimiento general, y la industria se mantiene bien posicionada para satisfacer la demanda global a medida que nos acercamos a la segunda mitad de la campaña. Con un inventario no comprometido ligeramente inferior al del año pasado y una tendencia a la baja en los ingresos, el panorama de la oferta respalda un mercado subyacente estable.”

Perspectiva del mercado

El mercado continúa operando en un contexto de oferta ajustada y demanda global estable. Los mercados de exportación se mantienen activos, y los compradores abordan las decisiones de cobertura con mayor disciplina, evaluando la menor oferta. La calidad y el tamaño siguen siendo factores diferenciadores clave, y los segmentos premium mantienen valores más sólidos. A medida que la industria avanza hacia principios de 2026, las estrategias de precios disciplinadas y las ventas medidas serán esenciales para mantener la estabilidad del mercado y generar valor a largo plazo para todos los interesados.

Fuente Blue Diamond



8. Información y novedades desde Chile.

El desarrollo de actores independientes de la industria del avellano se empieza a notar, con el despliegue de maquinaria procesadora independiente, oferta de proceso a productores, con exportaciones de avellana en cascara y avellana pelada calibrada.

La importación de tecnología de punta para el desarrollo de la industria tiene en la avellana, un gran dinamismo.

9. Información de avellana.

Iniciando este espacio dedicado a la avellana, partiremos con temas varietales alternativos y de doble propósito que dispone Chile hoy en día.

- La variedad **Yamhil**, es la más vendida en la actualidad, su origen americano, de Oregon, se destaca por su aceptación comercial.
- La variedad **McDonald**, está dando buenos comentarios este año en Chile, con una buena cuaja y favorable desarrollo, veremos su consolidación en las siguientes dos temporadas.
- Otra variedad, **Polly-o**, puede dar buenos comentarios, al ver sus primeros frutos en Chile repitiendo su historia en Estados Unidos.

Estas variedades se están reproduciendo in vitro, lo que permite tener una seguridad genética y sanitaria por sobre lo observado en otras plantas.

Las perspectivas de mercado para la cosecha chilena 2026, es que se sitúe por sobre los **US\$ 5 el kilo**, fruta limpia y seca.

Como podemos ver, buenos precios mayor oferta genética, pero sigue preocupando la logística de secado y proceso para las producciones chilenas. Será una limitante mientras se desarrollan nuevas instalaciones requeridas para la industria.



10. El futuro que se visualiza, Investigación + Desarrollo + Innovación.

En las almendras tendremos un gran aporte con la llegada de las variedades autofértiles de origen americano, australiano y por supuesto europeo

En el mundo de la avellana, vemos un futuro prometedor al desarrollar una comercialización de su fruta de forma independiente al canal tradicional, con inversiones en nuevas plantas procesadoras independientes.



Jorge Andrés Ovalle Madrid.

Director AFRUSEC.

+56998833606

j.ovallemadrid@gmail.com

Todos los derechos reservados.

