

1er Curso internacional

Arándanos

 **Chile** ♦ 2025

14 al 16 mayo

**Hotel
Marina del Sol
CHILLÁN**

Organizado por:

**Redagrícola
Sebastián Ochoa**



Bien venidos

Un mundo de **innovación**
agrícola latinoamericana





1^{er} Curso internacional

Arándanos Chile ♦ 2025

14 al 16 mayo



Los dos primeros días se realizarán clases presenciales en el Hotel Marina del Sol, mientras que **el día 16 de mayo se realizará un día de campo en Prize, Chillán.**

VALORES DE ENTRADAS:

PREVENTA (HASTA EL 14 DE ABRIL 2025)

CURSO

Público en general:

CLP 225.000* (+ IVA)

CURSO + DÍA DE CAMPO

Público en general:

CLP 333.000* (+ IVA)

VALOR ENTRADA (DESDE EL 15 DE ABRIL 2025)

CURSO

Público en general:

CLP 250.000** (+ IVA)

CURSO + DÍA DE CAMPO

Público en general:

CLP 370.000** (+ IVA)

LAS ENTRADAS INCLUYEN:

- Acceso a las conferencias y zona de exposición.
- Acceso a grabaciones de charlas en plataforma Educación Redagráfica en un plazo no mayor a 15 días después de realizado el evento.
- Certificado de participación.
- 4 Coffee breaks y 2 almuerzos.
- **Día de Campo:** 2 snacks + almuerzo.

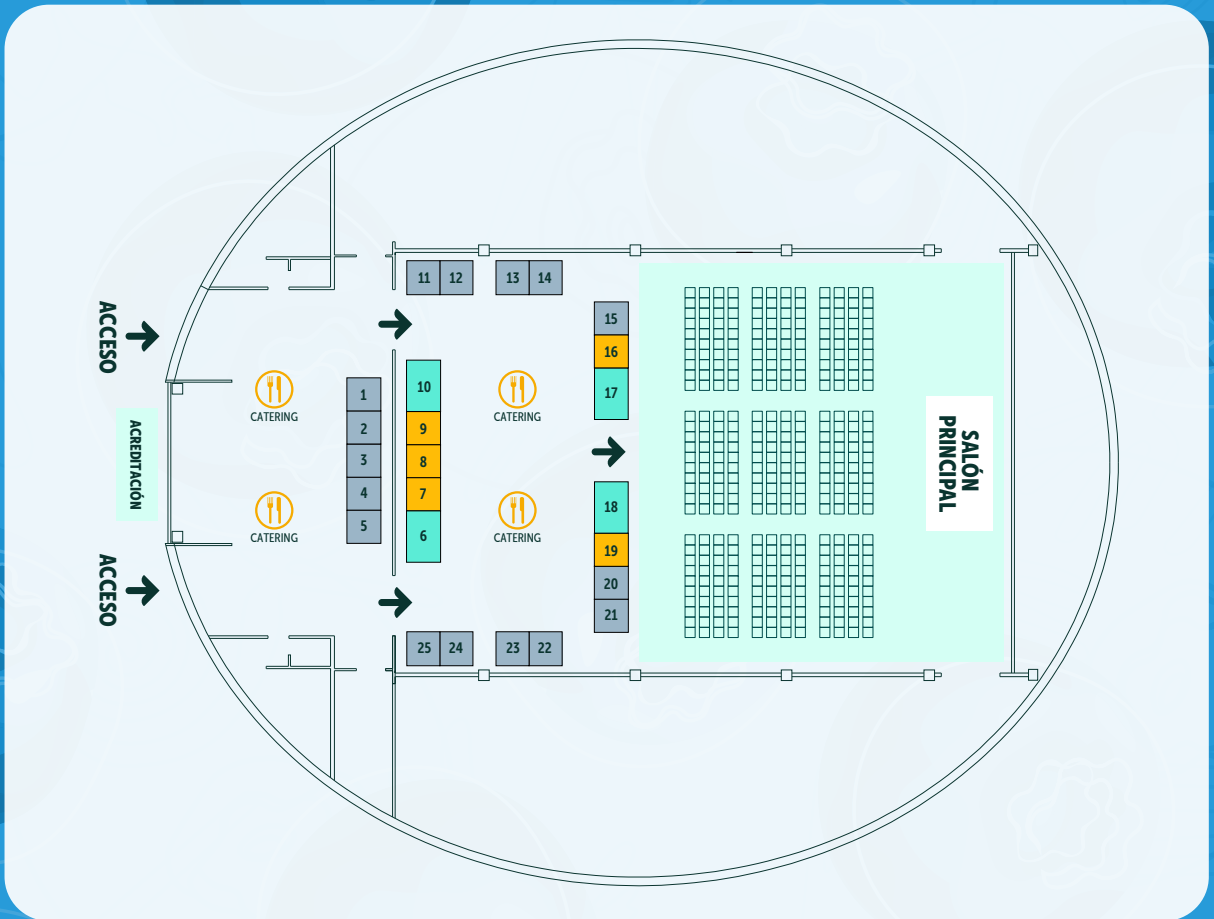
* Descuento válido hasta el 14 de abril de 2025.

** Valor de entrada por persona.

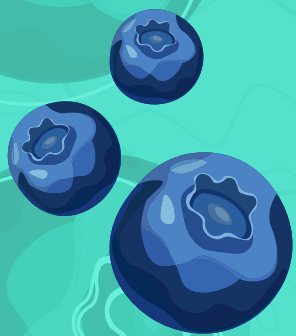


DISTRIBUCIÓN DE STANDS

PLATINUM
GOLD
SILVER



*Las medidas y ubicaciones de los stands son referenciales.

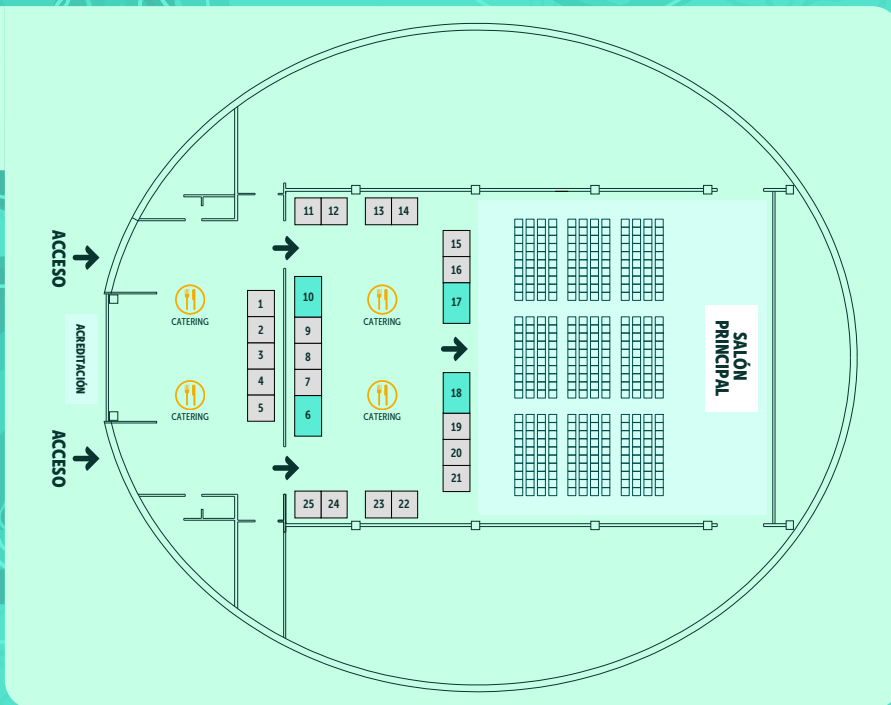


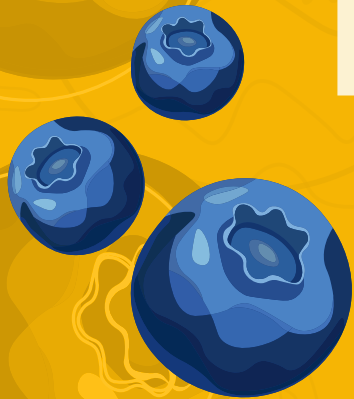
STANDS
6 M² (3x2)

AUSPICIO **PLATINUM**

CLP 6.000.000 + IVA

- Auspicio Coffee mañana o tarde / Almuerzo (elegir 1 opción).
- **Charla** de 20 minutos en **Salón Principal**.
- **6 tickets**.
 - De los 6 tickets, solo 4 podrán ser usados para el día de campo.
 - El acceso al día de campo exige asistencia al curso.
- **Material en bolso de bienvenida**.
- **Presencia de marca** de la empresa en pre campaña de la conferencia, durante la conferencia y post conferencia en RRSS de Redagícola y Biologicals Latam.
- **Video promocional de la empresa** de 45 segundos en break del **Salón Principal**.





STANDS
4 M² (2x2)

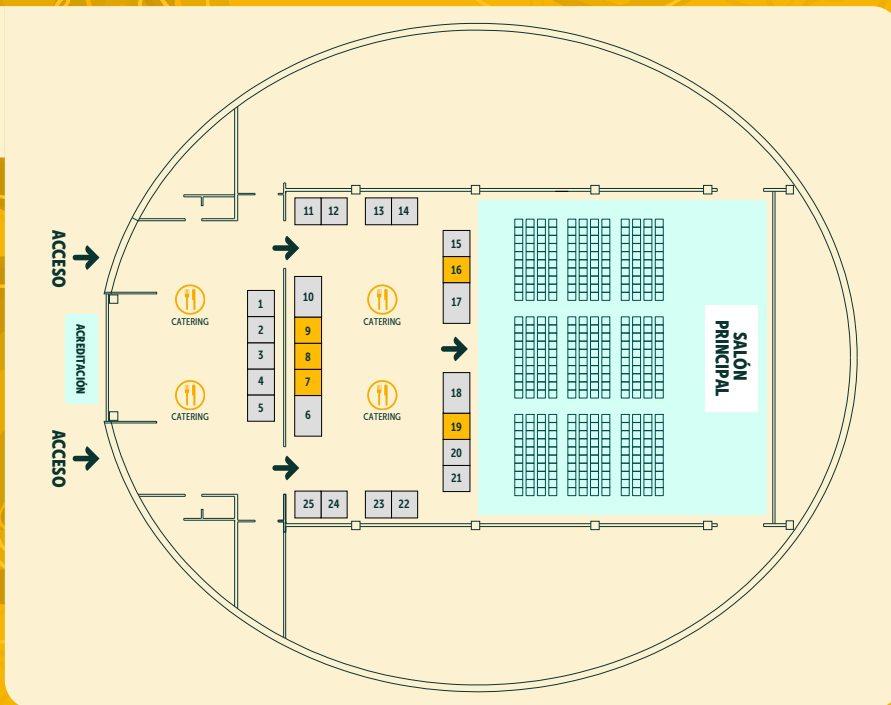
AUSPICIO
GOLD

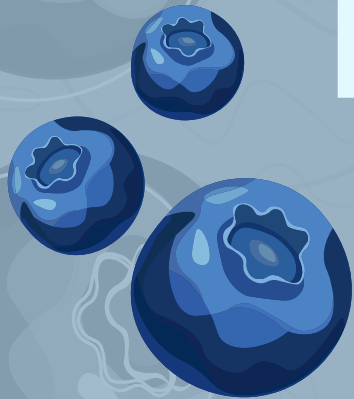
CLP 4.000.000 + IVA

• **4 tickets.**

- De los 4 tickets, solo 3 podrán ser usados para el día de campo.
- El acceso al día de campo exige asistencia al curso.

• **Presencia de marca** de la empresa en pre campaña de la conferencia, durante la conferencia y post conferencia en RRSS de Redagícola y Biologicals Latam.





STANDS
4 M² (2x2)

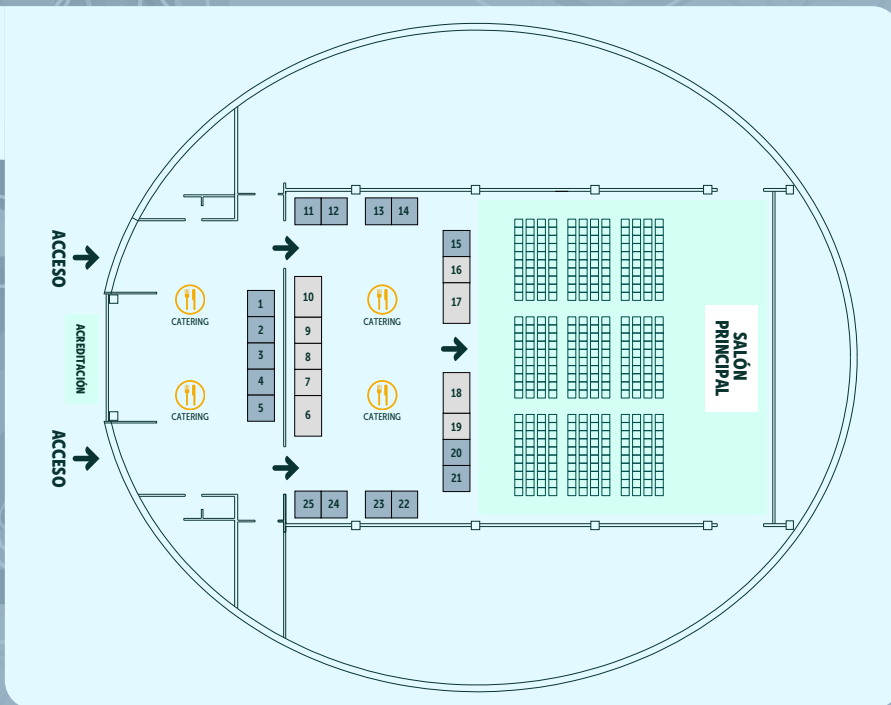
AUSPICIO
SILVER

CLP 3.000.000 + IVA

• **3 tickets.**

- De los 3 tickets, solo 2 podrán ser usados para el día de campo.
- El acceso al día de campo exige asistencia al curso.

• **Presencia de marca** de la empresa en pre campaña de la conferencia, durante la conferencia y post conferencia en RRSS de Redagícola y Biologicals Latam.



AUSPICIOS ESPECIALES

LANYARD

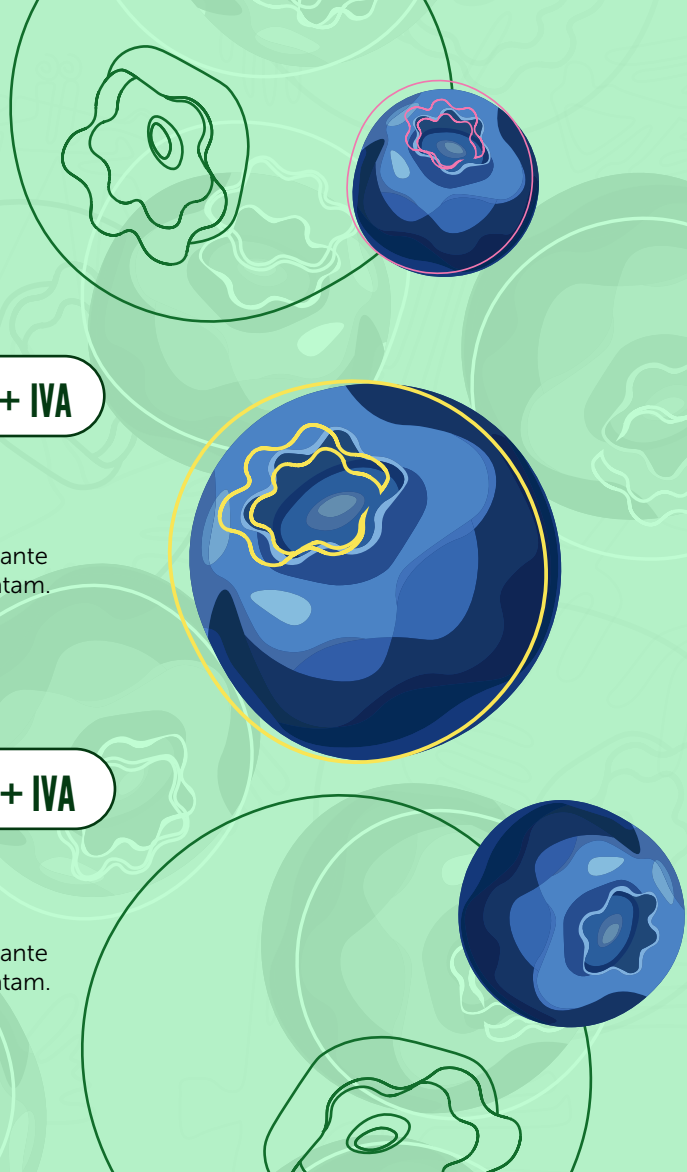
CLP 2.000.000 + IVA

- **Impresión del logo** en lanyard del evento.
- **2 tickets** para personal de su empresa.
- **Presencia de marca** de la empresa en pre campaña de la conferencia, durante la conferencia y post conferencia en RRSS de Redagícola y Biologicals Latam.

AVISO PROGRAMA

CLP 1.500.000 + IVA

- **Aviso de una página** en el programa del evento.
- **2 tickets** para personal de su empresa.
- **Presencia de marca** de la empresa en pre campaña de la conferencia, durante la conferencia y post conferencia en RRSS de Redagícola y Biologicals Latam.



PAQUETES DE AUSPICIOS

	PLATINUM	GOLD	SILVER
Tamaño stand	6 m ²	4 m ²	4 m ²
Auspicio catering	x		
CHARLAS EMPRESAS			
Charla 20 minutos	Salón Principal		
TICKETS			
Ticket por auspicio	6	4	3
Descuento por entradas extra	15%	15%	15%
PROMOCIÓN PREVIA AL EVENTO			
Logo de su empresa en web de la conferencia	x	x	x
Presencia de marca como auspiciador de la conferencia en RRSS de Redagráfica	Principal	x	x
Logo de la empresa en avisos promocionales de la conferencia en Revista Redagráfica	Principal	x	x
PROMOCIÓN DURANTE AL EVENTO			
Presencia de marca en videos de la conferencia	x	x	x
Video de 45 seg. sobre su empresa en salones durante breaks	Salón Principal		
Video de 30 seg. en campaña patrocinada en RRSS de Redagráfica	x		
ACCIONES POST EVENTO			
Logo en video de agradecimiento	x	x	x
Logos en videos de charlas grabadas de la conferencia en web	x	x	x
Todos los videos del evento y las charlas de empresa quedarán en la plataforma hasta 30 días finalizada la conferencia	x	x	x

Chile

- **Tomás Trebilcock**
tomas@redagricola.com
+56 9 9032 3899
- **Tickets:**
entradas.chile@redagricola.com

Perú

- **Keilyn Itriago**
k.itriago@redagricola.com
+51 973 087 661
- **Karem Graterol**
karemgraterol@redagricola.com
+51 941 432 603
- **Tickets:**
entradas.peru@redagricola.com

Colombia

- **Claudia Sánchez**
claudiasanchez@redagricola.com
+57 322 743 8503
- **Tickets:**
entradas.colombia@redagricola.com

México

- **María Belén Barbini**
belen@redagricola.com
+34 647765659
- **Tickets:**
mexico@redagricola.com



conferencias.redagricola.com

Conferencias

red agrí cola 2025