



Boletín del Vino

Junio 2024



Boletín del vino: producción, precios y comercio exterior Avance a mayo 2024

Adriana Valenzuela

Publicación de la Oficina de Estudios y Políticas Agrarias (Odepa)
del Ministerio de Agricultura, Gobierno de Chile

**Director y Representante Legal
Andrea García Lizama**

Se puede reproducir total o parcialmente citando la fuente

Teatinos 40, piso 8. Santiago, Chile

Teléfono : (56- 2) 2397 3000

Fax : (56- 2) 2397 3111

www.odepa.gob.cl



TABLA DE CONTENIDO

Comentario	Descripción	Página
	Comentarios	5

Cuadro	Descripción	Página
1	Exportación de vinos 2022 - 2023	6
2	Exportación de vino embotellado por rango de precios	9
3	Exportación de vino a granel por rango de precios	9
4	Exportación de vinos y alcoholes según variedad	17
5	Exportación de vinos con denominación de origen por país de destino	18
6	Exportación de vinos a granel por país de destino	18
7	Exportación de los demás vinos en envases entre 2 y 10 lts por país de destino	19
8	Exportación de vino espumoso por país de destino	19
9	Precios de uva a productor. Región de Coquimbo	21
10	Precios de uva a productor. Región de Valparaíso	21
11	Precios de uva a productor. Región Metropolitana	21
12	Precios de uva a productor. Región de O'Higgins	22
13	Precios de uva a productor. Región de Maule	22
14	Precios de uva a productor. Región de Ñuble	22
15	Precios a productor de vino genérico tinto	23
16	Precios a productor de vino Cabernet	23
17	Precios a productor de vino País	23
18	Precios a productor de vino Semillón	23
19	Producción de vinos años 2020 y 2021, por región y categoría	24
20	Evolución de la producción de vinos con DO por cepa	25
21	Existencias de vino por regiones	27
22	Existencias de vinos con DO por variedades	27
23	Evolución de la superficie plantada con vides	28
24	Plantaciones de vides para vinificación por regiones	28
25	Evolución de la superficie plantada con los principales cepajes	29
26	Estadísticas del mercado del vino en Chile	30

TABLA DE CONTENIDO

Gráfico	Descripción	Página
1	Evolución de las exportaciones de vino (total)	7
2	Evolución del precio medio de los vinos chilenos exportados según categoría	7
3	Evolución de las exportaciones de vino con denominación de origen	7
4	Evolución de las exportaciones de vino a granel	7
5	Evolución de las exportaciones de los demás vinos envasados	8
6	Evolución de las exportaciones de vinos espumantes	8
7	Evolución de las exportaciones de vinos en envases entre 2 y 10 lts	8
8	Exportación de vino embotellado por rangos de precios	9
9	Exportación de vino a granel por rangos de precios	9
10	Volumen de exportaciones de vino con denominación de origen	10
11	Valor de las exportaciones de vino con denominación de origen	10
12	Precio medio de exportación de vino con denominación de origen	10
13	Volumen de exportaciones de vino orgánico con DO	11
14	Valor de las exportaciones de vino orgánico con DO	11
15	Precio medio de exportación de vino orgánico con DO	11
16	Volumen de exportaciones de vino a granel	12
17	Valor de exportaciones de vino a granel	12
18	Precio medio de exportación de vino a granel	12
19	Volumen de exportaciones de vino a granel orgánico	13
20	Valor de exportaciones de vino a granel orgánico	13
21	Precio medio de exportación de vino a granel orgánico	13
22	Volumen de exportaciones de los demás vinos en envases entre 2 y 10 lts	14
23	Valor de exportaciones de los demás vinos en envases entre 2 y 10 lts	14
24	Precio medio de exportación de los demás vinos en envases entre 2 y 10 lts	14
25	Volumen de exportaciones de vino espumoso	15
26	Valor de exportaciones de vino espumoso	15
27	Precio medio de exportación de vino espumoso	15
28	Volumen de exportaciones de vino espumoso orgánico	16
29	Valor de exportaciones de vino espumoso orgánico	16
30	Precio medio de exportación de vino espumoso orgánico	16
31	Valor medio de exportación vino a granel (USD/litro)	20
32	Valor medio de exportación vino a granel (CLP/litro)	20
33	Evolución de la producción de vinos con DO por cepa	25
34	Producción de vinos con DO por variedad año 2022	26
35	Evolución de la producción de vinos por categorías	26
36	Evolución de las existencias de vinos	27
37	Evolución de la superficie de vides por cepaje	29

COMENTARIOS

1. Exportaciones 2024

Durante mayo de 2024, las exportaciones totales de vino alcanzaron a 64,7 millones de litros, por un total de USD 125,3 millones FOB, lo que representa un incremento de 18% en volumen y una disminución de 5,4% en valor respecto a mayo de 2023.

Del total exportado en este periodo, 33,1 millones de litros corresponden a vino con denominación de origen, por un valor de USD 96,9 millones FOB. Estas cifras representan un aumento de 3,4% en volumen y una disminución de 8,9% en valor. El precio medio de la categoría para este periodo alcanza a USD 2,92 / litro, lo que significa una disminución de 11,9% en relación a mayo de 2023.

Respecto al vino a granel, en mayo de 2024, se exportaron 25,1 millones de litros por un monto total de USD 15,6 millones FOB, estos valores representan un incremento de 39,1% en volumen y una disminución de 7,1% en valor respecto a mayo de 2023.

Las exportaciones de vinos en envases menores a 2 litros, envases entre 2 y 10 litros presentaron un incremento en volumen y valor exportado respecto al mes de mayo 2023. En tanto que, la exportación de vinos espumosos disminuyeron un 26,6% en volumen y 25,8% en valor, respecto a mayo 2023.

En el período enero-mayo 2024, se observa un incremento de las exportaciones de 18,7% en volumen y 6,6% en valor respecto al mismo período el año 2023.

2. Catastro 2022

El Servicio Agrícola y Ganadero (SAG) publicó en diciembre de 2023 el Catastro Vitícola Nacional 2022.

La superficie de vides para vinificación alcanzó 129.016,5 hectáreas, que, en comparación al catastro presentado en el año 2021 (cuya superficie alcanzó a 130.086,17 hectáreas), la variación total de plantaciones declaradas tuvo una disminución de un 0,8%, lo que representa una baja de aproximadamente 1.069 hectáreas en relación con la superficie del Catastro Vitícola del año 2021.

En relación con las variedades de vid viníferas declaradas a nivel nacional, el 73,63% de la superficie corresponde a variedades tintas y un 26,37% a variedades blancas. La mayor superficie plantada corresponde a Cabernet-Sauvignon con 37.207,05 ha (28,84% del total plantado), le sigue Sauvignon blanc con 14.456,90 ha (11,21%), Merlot con 10.651,51 ha (8,26%), País 10.385,15 ha (8,05%), Carmenere con 10.219,62 ha (7,92%) y Chardonnay 10.205,51 ha (7,91%).

3. Informe de Existencias 2023

De acuerdo al último informe de Existencias de Vino emitido por el Servicio Agrícola y Ganadero, y que considera los volúmenes de vinos presentes en bodega al 31 de diciembre de 2023, excluido el pisco, el stock aumentó un 6,2%, alcanzando los 1.501,1 millones de litros respecto al año anterior, en que se alcanzaron 1.413,1 millones de litros.

El desglose de acuerdo al tipo de vino da cuenta que 1.330,2 millones de litros corresponden a vino con Denominación de Origen (DO), mientras que 158,4 millones de litros fueron vinos sin DO y que incluye vinos corrientes y 12,8 millones de litros son vinos elaborados con uva de mesa.

4. Informe de Producción de Vinos 2023

Según datos del Informe de Producción de vinos emitido por SAG, la producción total de vinos en Chile alcanzó a 1.103 millones de litros el año 2023, presentando una disminución del 11,4% respecto al año anterior. La producción de vinos con Denominación de Origen fue de 923,7 millones de litros, presentando un 4,9% de

[Volver a Tabla de Contenidos](#)

Cuadro 1. Exportaciones de vinos 2024 vs 2023

Categorías	VOLUMEN -Millones de litros										
	Años				Mes mayo 2023 y 2024			Acumulado 12 meses			
	Año 2023	ene-mayo 23	ene - mayo 24	% Variac.	mayo 2023	mayo 2024	% Variac.	mayo 22- abril 23	mayo 23- abril 24	% Variac.	
Vino con denominación de origen	350,9	134,54	150,25	11,7%	32,1	33,1	3,4%	407,1	366,6	-10,0%	
Vino a granel	274,1	115,51	142,83	23,7%	18,0	25,1	39,1%	289,0	301,5	4,3%	
Los demás vinos envasados menores a 2 lts.	33,3	12,34	18,33	48,6%	3,1	4,5	46,6%	37,6	39,3	4,4%	
Demás vinos en envases entre 2 y 10 lts.	16,8	6,85	8,23	20,2%	1,4	1,7	23,6%	17,7	18,2	2,8%	
Vinos espumosos	3,7	1,02	1,24	21,7%	0,3	0,2	-25,6%	3,7	3,9	5,8%	
Vinos con pulpa de frutas	0,3	0,19	0,20	2,3%	0,01	0,08	436,4%	0,5	0,3	-34,0%	
TOTAL EXPORTACIONES VINOS	679,1	270,4	321,1	18,7%	54,8	64,7	18,0%	755,6	729,7	-3,4%	
	VALOR - Millones US\$										
Vino con denominación de origen	1159,7	440,5	466,8	6,0%	106,37	96,90	-8,9%	1333,2	1186,0	-11,0%	
Vino a granel	241,9	108,7	107,2	-1,4%	16,79	15,60	-7,1%	270,5	240,4	-11,1%	
Los demás vinos envasados menores a 2 lts.	71,1	25,4	37,3	47,1%	5,74	8,84	53,9%	81,5	83,1	2,0%	
Demás vinos en envases entre 2 y 10 lts.	28,3	11,4	13,2	15,9%	2,24	2,83	26,3%	30,5	30,1	-1,1%	
Vinos espumosos	14,5	4,2	5,0	17,3%	1,21	0,90	-25,8%	14,8	15,2	2,9%	
Vinos con pulpa de frutas	1,4	0,9	0,7	-14,1%	0,08	0,21	174,6%	2,0	1,2	-36,8%	
TOTAL EXPORTACIONES VINOS	1516,9	591,0	630,2	6,6%	132,4	125,3	-5,4%	1732,4	1556,1	-10,2%	
	PRECIO MEDIO - US\$ / litro										
Vino con denominación de origen	3,31	3,27	3,11	-5%	3,32	2,92	-11,9%	3,3	3,2	-1,2%	
Vino a granel	0,88	0,94	0,75	-20%	0,93	0,62	-33,2%	0,9	0,8	-14,8%	
Los demás vinos envasados menores a 2 lts.	2,14	2,06	2,03	-1%	1,88	1,97	5,0%	2,2	2,1	-2,4%	
Demás vinos en envases entre 2 y 10 lts.	1,69	1,67	1,61	-4%	1,64	1,67	2,2%	1,7	1,7	-3,8%	
Vinos espumosos	3,93	4,15	4,00	-4%	3,92	3,91	-0,3%	4,0	3,9	-2,7%	
Vinos con pulpa de frutas	4,45	4,40	3,70	-16%	5,25	2,69	-48,8%	4,2	4,0	-4,3%	
TOTAL EXPORTACIONES VINOS	2,23	2,19	1,96	-10,2%	2,41	1,94	-20%	2,29	2,13	-7,0%	

Fuente: elaborado por ODEPA sobre la base de antecedentes del Servicio Nacional de Aduanas

Nota: A partir de diciembre de 2015, en las exportaciones de mostos se agregó la glosa del Jugo de uva (incluido el mosto), código 20096000, como una forma de considerar todos los productos que inciden en el mercado del vino y, a partir de enero de 2017, se incorporó el código 220422, correspondiente a la glosa de "vinos en recipientes con capacidad superior a 2 lts. pero inferior o igual a 10 lts.", anteriormente las transacciones en estos envases quedaban clasificadas dentro del código 22042990, correspondiente a "los demás vinos

[Volver a Tabla de Contenidos](#)

Gráfico 1. Evolución de las exportaciones de vino (total).
Período 2003 a 2023

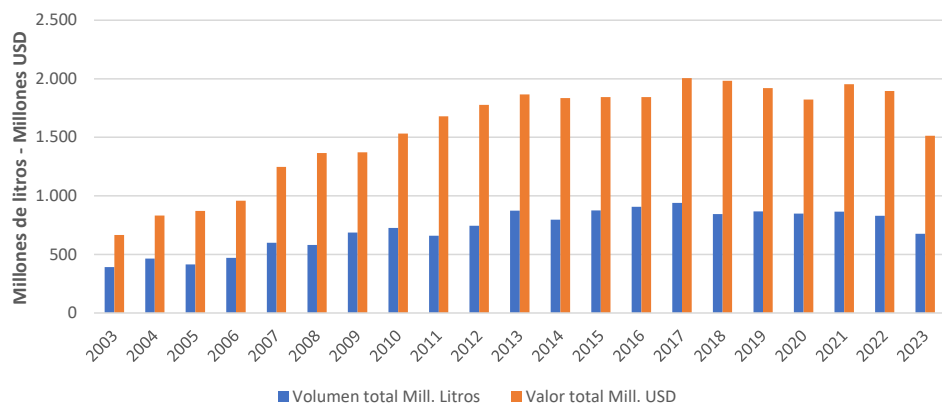


Gráfico 2. Evolución del precio medio de los vinos chilenos exportados según categoría

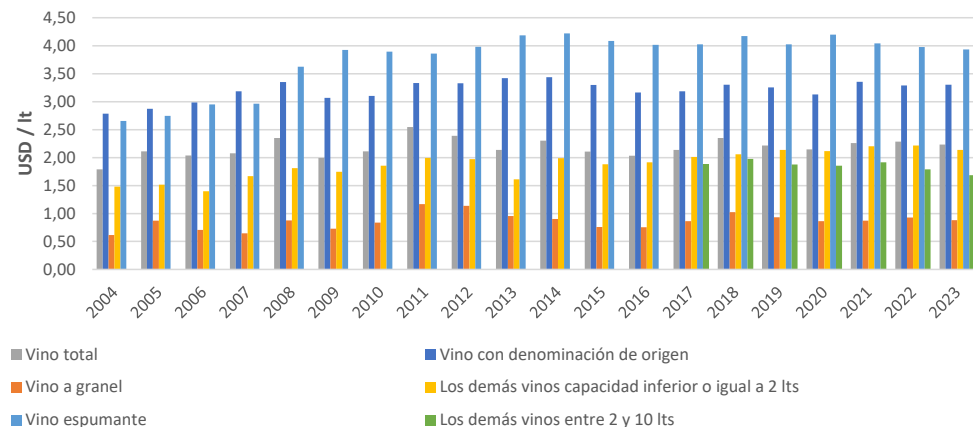


Gráfico 3. Evolución de las exportaciones de vino con denominación de origen.
Período 2002 - 2023

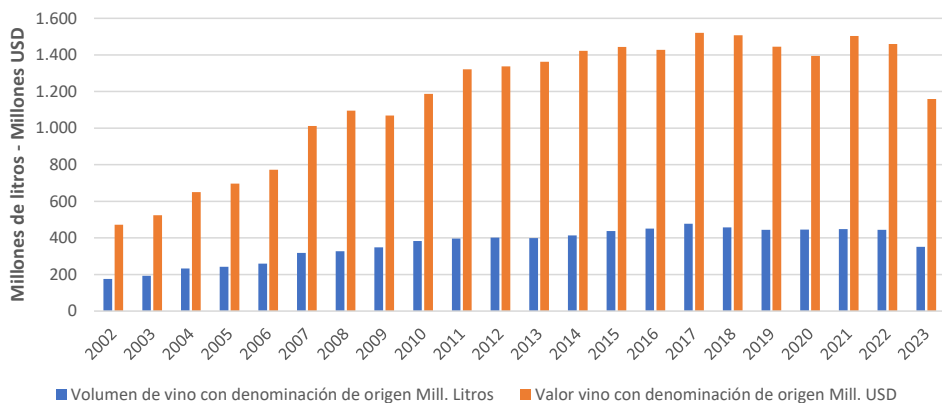
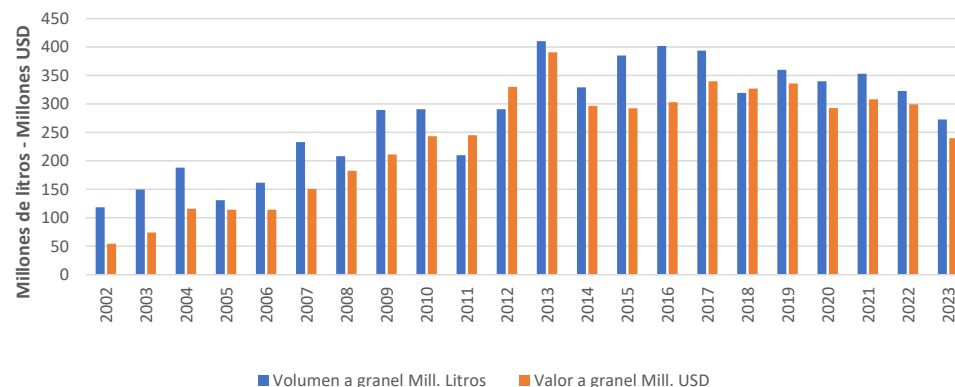


Gráfico 4. Evolución de las exportaciones de vino a granel.
Período 2002 - 2023



[Volver a Tabla de Contenidos](#)

Gráfico 5. Evolución de las exportaciones de los demás vinos envasados con capacidad menor o igual a 2 litros.
Período 2002 - 2023

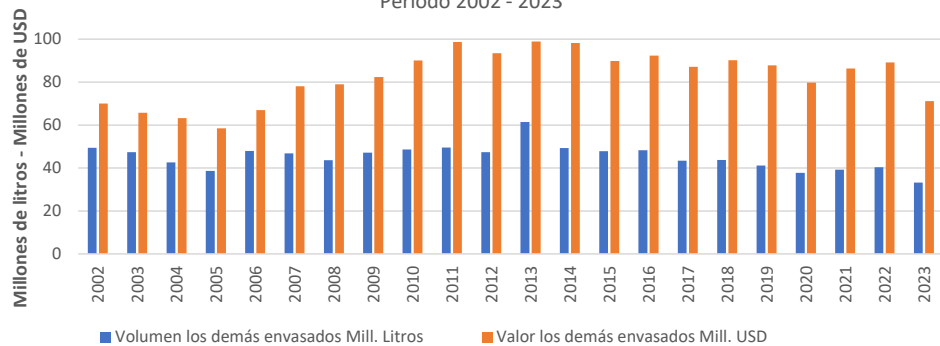


Gráfico 6. Evolución de las exportaciones de vino espumante.
Período 2002 - 2023

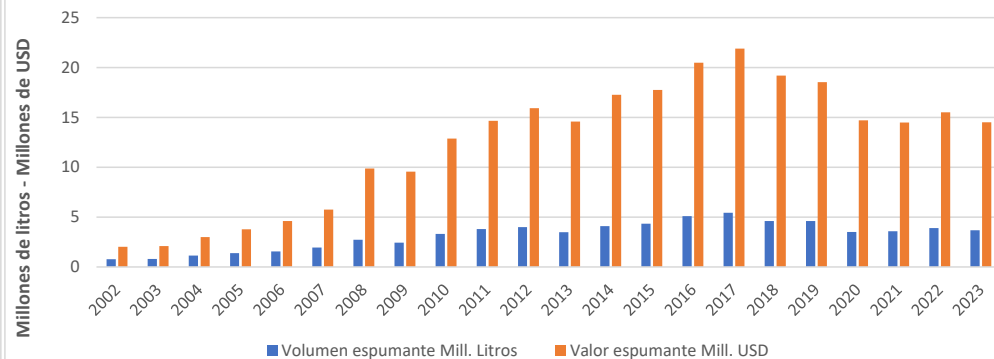


Gráfico 7. Evolución de las exportaciones de vino en envases entre 2 y 10 litros.
Período 2017 - 2023



[Volver a Tabla de Contenidos](#)

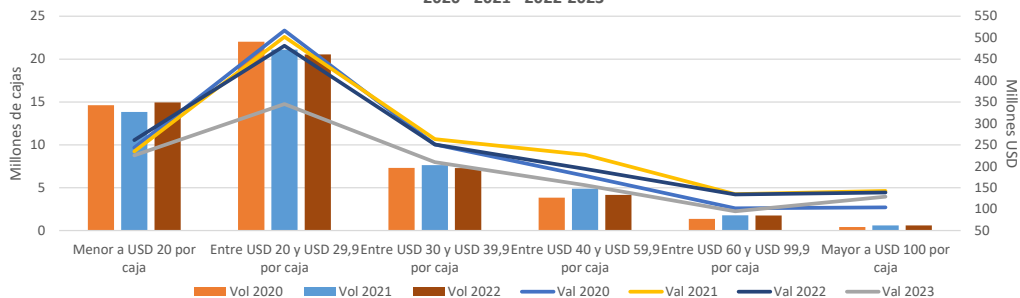
**Cuadro 2. Exportaciones de vino con denominación de origen por rangos de precios
2020 - 2021 - 2022-2023**

Rango de Precios	Mill. USD	Mill. cajas	Part (%)	Mill. USD	Mill. cajas	Part (%)	Mill. USD	Mill. cajas	Part (%)	Mill. USD	Mill. cajas	Part (%)
	Val 2020	Vol 2020	2020	Val 2021	Vol 2021	2021	Val 2022	Vol 2022	2022	Val 2023	Vol 2023	2023
Menor a USD 20 por caja	243,2	14,6	17%	234,6	13,8	16%	260,8	14,9	18%	225,5	12,9	19%
Entre USD 20 y USD 29,9 por caja	516,7	22,0	37%	501,9	21,1	33%	481,2	20,5	33%	345,1	14,8	30%
Entre USD 30 y USD 39,9 por caja	250,6	7,3	18%	263,2	7,6	18%	250,6	7,3	17%	209,4	6,1	18%
Entre USD 40 y USD 59,9 por caja	177,6	3,8	13%	226,9	4,9	15%	193,7	4,2	13%	155,7	3,3	13%
Entre USD 60 y USD 99,9 por caja	101,9	1,3	7%	134,8	1,8	9%	134,2	1,8	9%	94,9	1,3	8%
Mayor a USD 100 por caja	104,0	0,4	7%	142,4	0,6	9%	138,9	0,6	10%	128,9	0,5	11%

Fuente: elaborado por Odepa con antecedentes del Servicio Nacional de Aduanas

Nota: 1 caja = 9 litros (12 botellas de 0,75 litros c/u)

**Gráfico 8. Exportaciones de vino embotellado por rangos de precios
2020 - 2021 - 2022-2023**



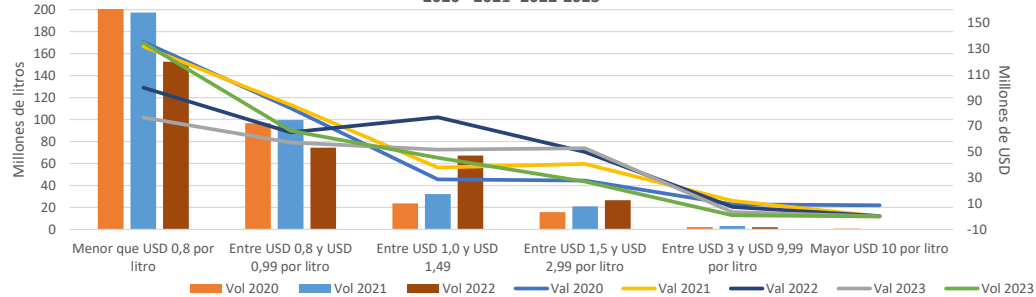
Fuente: elaborado por Odepa con antecedentes del Servicio Nacional de Aduanas

**Cuadro 3. Exportaciones de vino granel por rangos de precios
2020 - 2021 - 2022-2023**

Rango de Precios	Mill. USD	Mill. Litros	Part (%)	Mill. USD	Mill. Litros	Part (%)	Mill. USD	Mill. Litros	Part (%)	Mill. USD	Mill. Litros	Part (%)
	Val 2020	Vol 2020	2020	Val 2021	Vol 2021	2021	Val 2022	Vol 2022	2022	Val 2023	Vol 2023	2023
Menor que USD 0,8 por litro	135,1	200,9	46%	131,6	197,3	43%	99,7	152,6	33%	76,6	134,5	32%
Entre USD 0,8 y USD 0,99 por litro	83,8	96,6	29%	86,4	99,5	28%	65,0	74,4	22%	57,2	66,4	24%
Entre USD 1,0 y USD 1,49	28,8	23,6	10%	37,9	32,2	12%	76,8	67,3	26%	51,7	45,4	21%
Entre USD 1,5 y USD 2,99 por litro	27,7	15,7	9%	40,6	21,0	13%	50,0	26,5	17%	52,8	27,0	22%
Entre USD 3 y USD 9,99 por litro	9,3	2,2	3%	12,2	3,0	4%	7,4	2,0	2%	3,3	0,9	1%
Mayor USD 10 por litro	8,7	0,8	3%	0,010	0,0001	0%	0,3	0,002	0%	0,1	0,0	0%

Fuente: elaborado por Odepa con antecedentes del Servicio Nacional de Aduanas

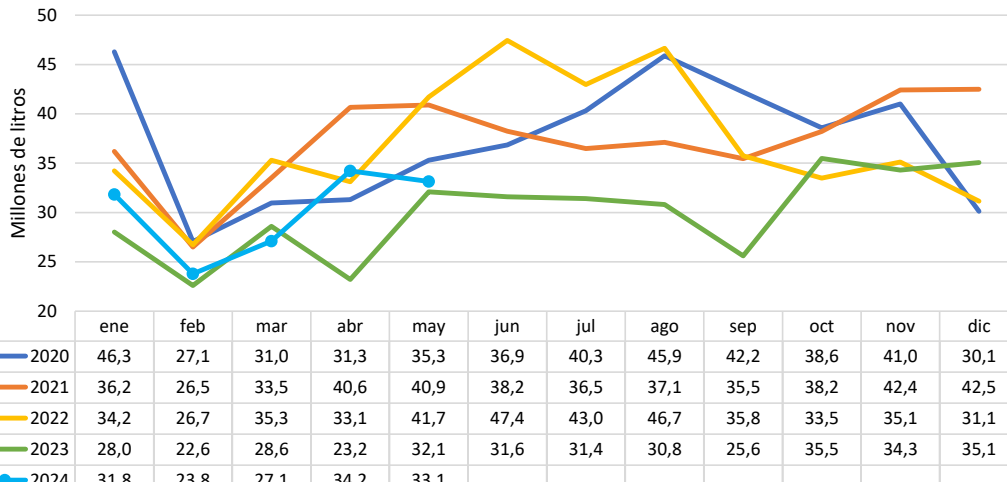
**Gráfico 9. Exportaciones de vino a granel por rangos de precios
2020 - 2021 - 2022-2023**



Fuente: elaborado por Odepa con antecedentes del Servicio Nacional de Aduanas

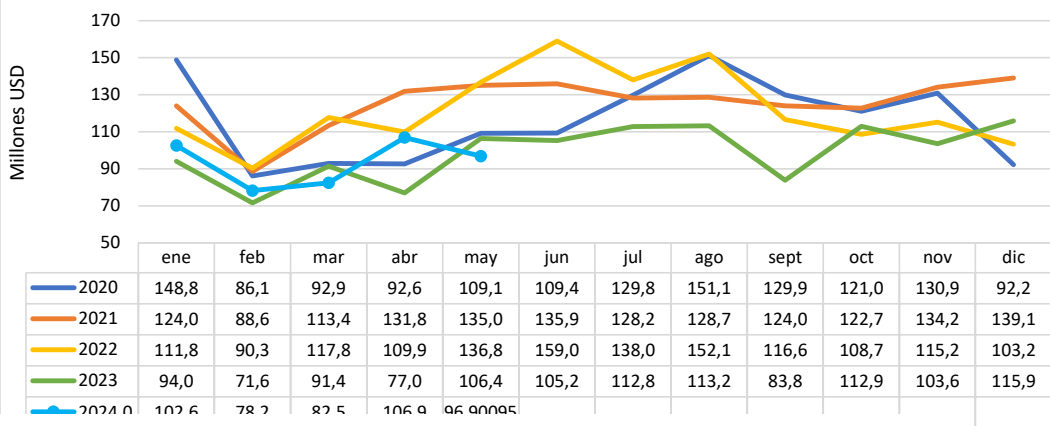
[Volver a Tabla de Contenidos](#)

Gráfico 10. Chile. Volumen de exportaciones de vino con denominación de origen (millones de litros)



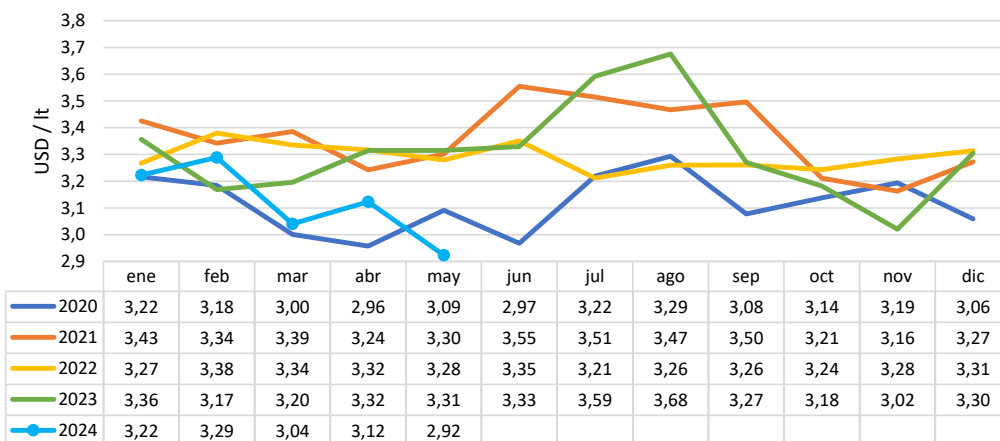
Fuente: Elaborado por Odepa en base a antecedentes del Servicio Nacional de Aduanas

Gráfico 11. Chile. Valor de exportaciones de vino con denominación de origen (millones de USD)



Fuente: Elaborado por Odepa en base a antecedentes del Servicio Nacional de Aduanas

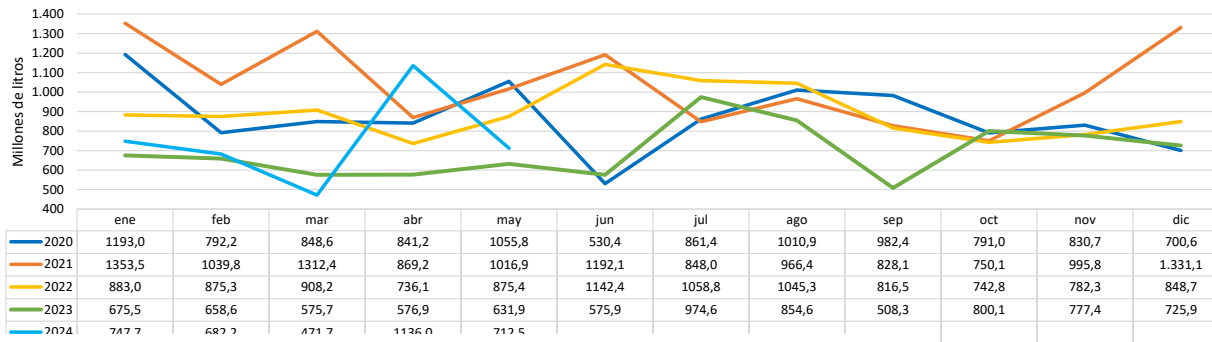
Gráfico 12. Precio medio de exportación de vino con denominación de origen (dólares por litro)



Fuente: Elaborado por Odepa en base a antecedentes del Servicio Nacional de Aduanas

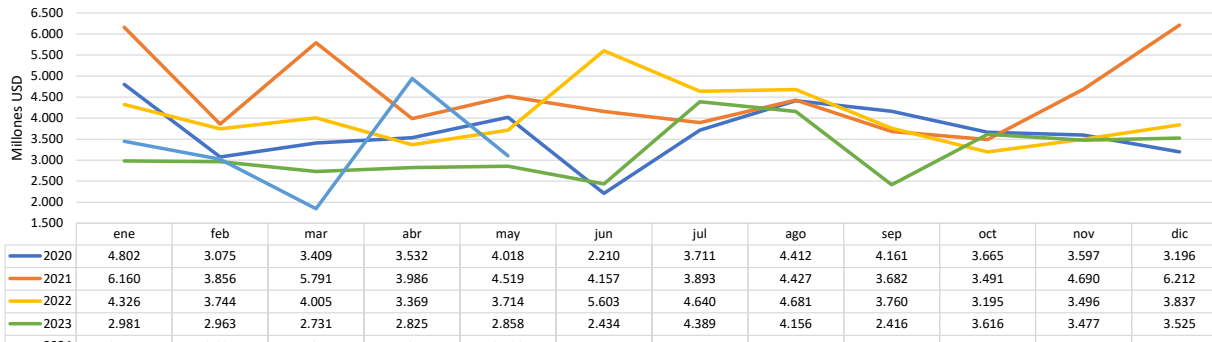
[Volver a Tabla de Contenidos](#)

Gráfico 13. Chile. Volumen de exportaciones de vino elaborado con uvas orgánicas con denominación de origen (miles de litros)



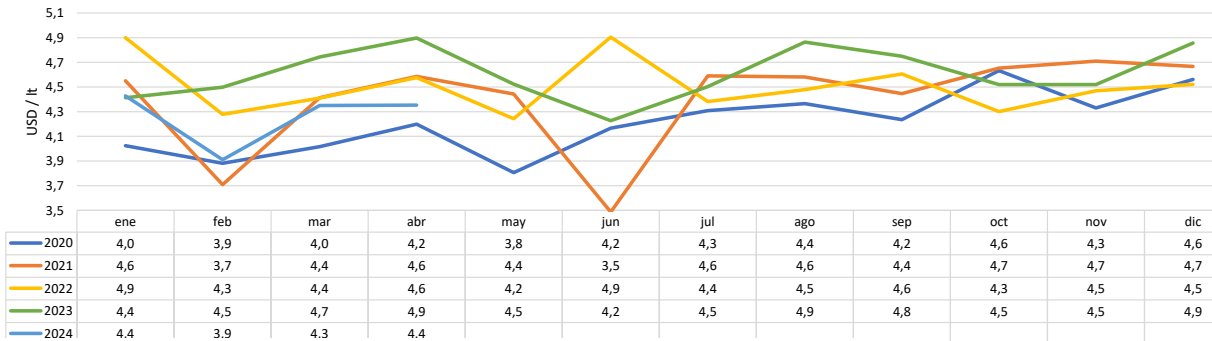
Fuente: Elaborado por Odepa en base a antecedentes del Servicio Nacional de Aduanas

Gráfico 14. Chile. Valor de exportaciones de vino elaborado con uvas orgánicas con denominación de origen (miles de USD)



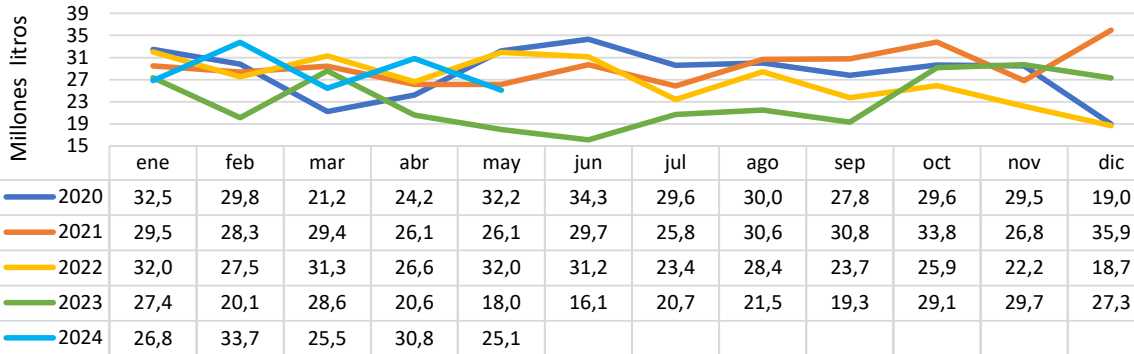
Fuente: Elaborado por Odepa en base a antecedentes del Servicio Nacional de Aduanas

Gráfico 15. Precio medio de exportación de vino elaborado con uvas orgánicas con denominación de origen (dólares por litro)



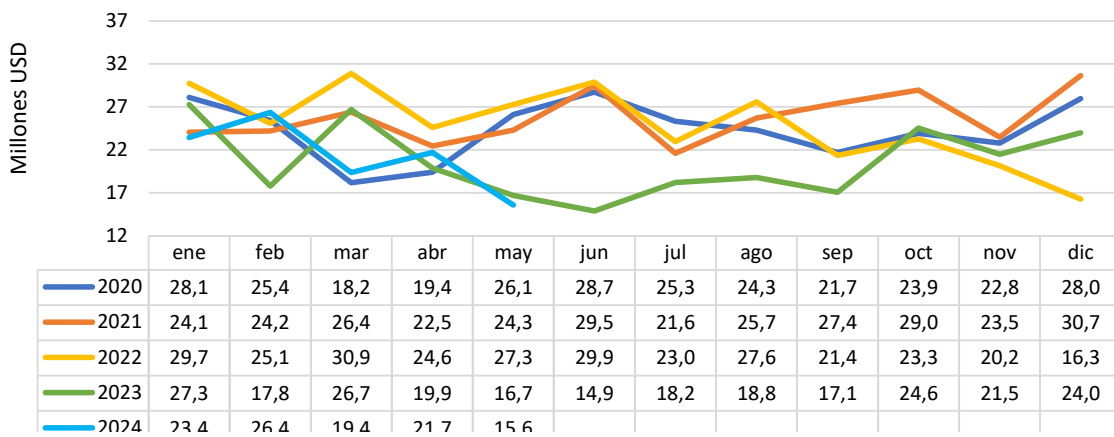
Fuente: Elaborado por Odepa en base a antecedentes del Servicio Nacional de Aduanas

Gráfico 16. Volumen de exportación de vino a granel (millones de litros)



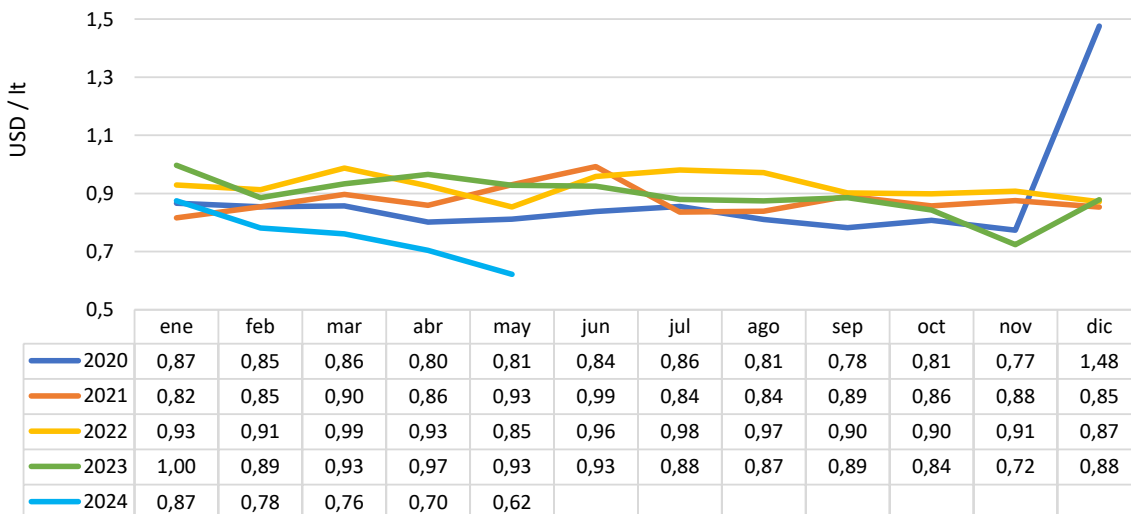
Fuente: Elaborado por Odepa en base a antecedentes del Servicio Nacional de Aduanas

Gráfico 17. Valor de exportaciones de vino a granel (millones USD)



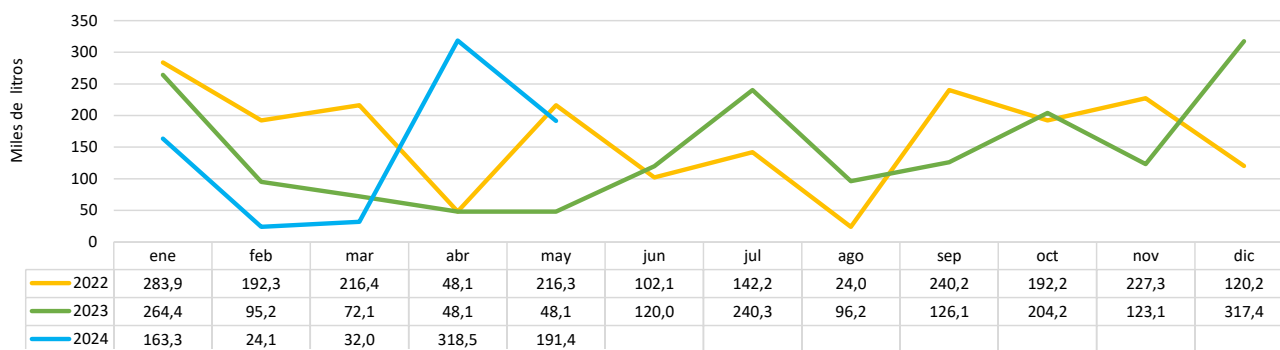
Fuente: Elaborado por Odepa en base a antecedentes del Servicio Nacional de Aduanas

Gráfico 18. Precio medio de exportación de vino a granel (USD por litro)



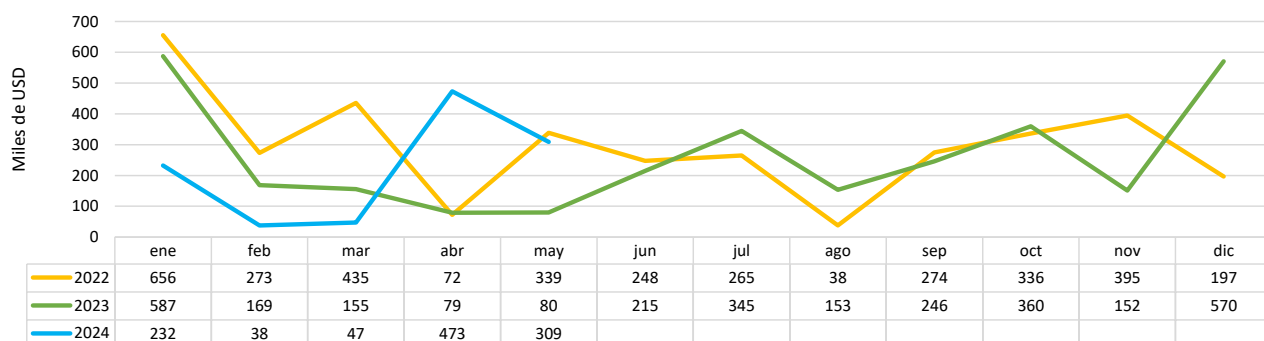
Fuente: Elaborado por Odepa en base a antecedentes del Servicio Nacional de Aduanas

Gráfico 19. Volumen de exportación de vino a granel elaborado con uvas orgánicas (miles de litros)



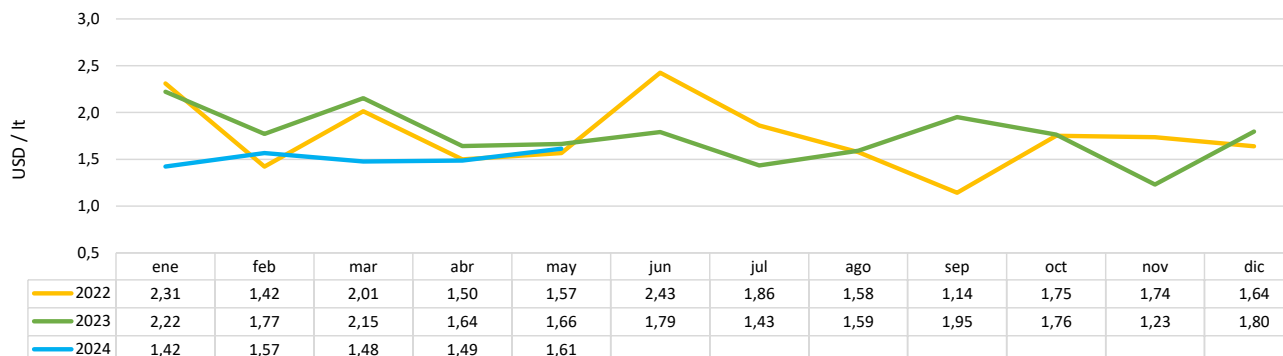
Fuente: Elaborado por Odepa en base a antecedentes del Servicio Nacional de Aduanas

Gráfico 20. Valor de exportaciones de vino a granel elaborado con uvas orgánicas (miles USD)



Fuente: Elaborado por Odepa en base a antecedentes del Servicio Nacional de Aduanas

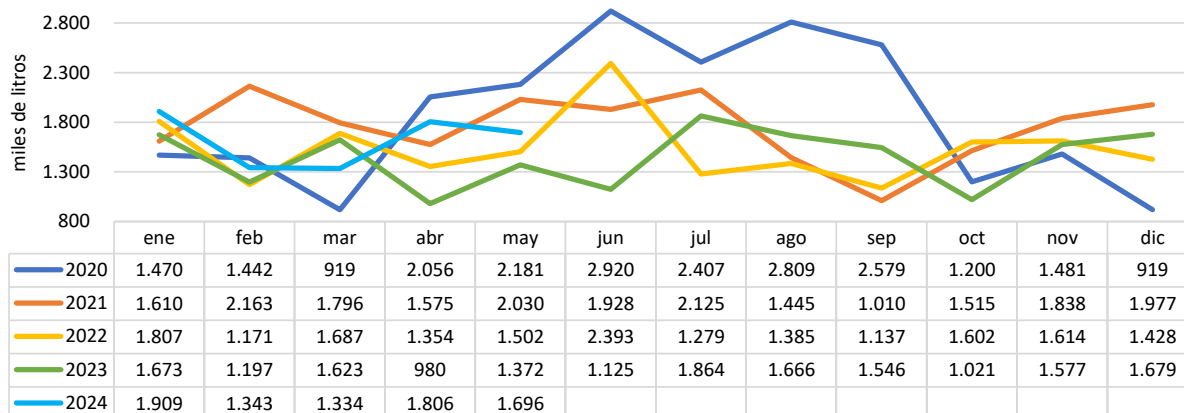
Gráfico 21. Precio medio de exportación de vino a granel elaborado con uvas orgánicas (USD por litro)



Fuente: Elaborado por Odepa en base a antecedentes del Servicio Nacional de Aduanas

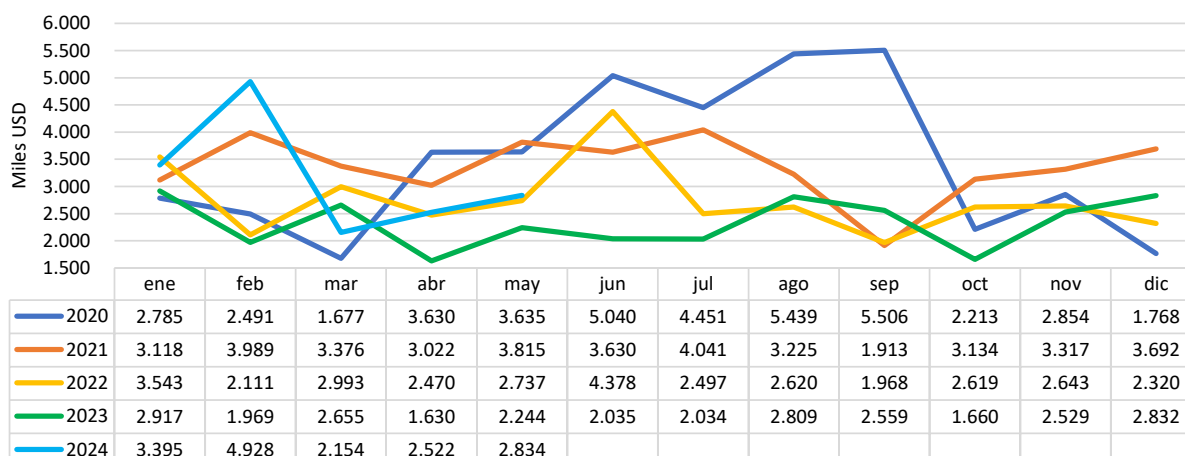
[Volver a Tabla de Contenidos](#)

Gráfico 22. Volumen de exportación de vinos en recipientes con capacidad superior a 2 lts pero inferior o igual a 10 lts (miles de litros)



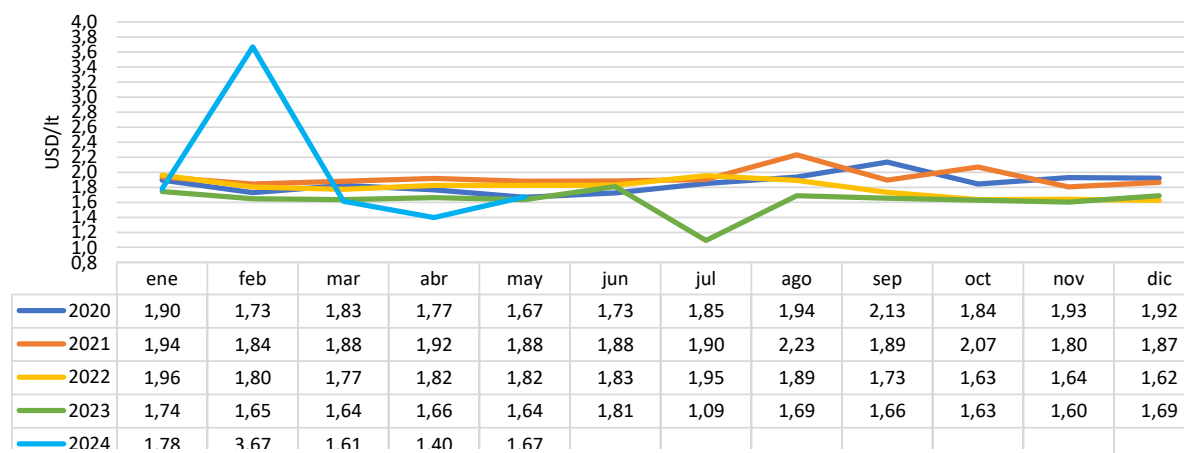
Fuente: Elaborado por Odepa en base a antecedentes del Servicio Nacional de Aduanas

Gráfico 23. Valor de exportaciones de vinos en recipientes con capacidad superior a 2 lts pero inferior o igual a 10 lts (miles USD)



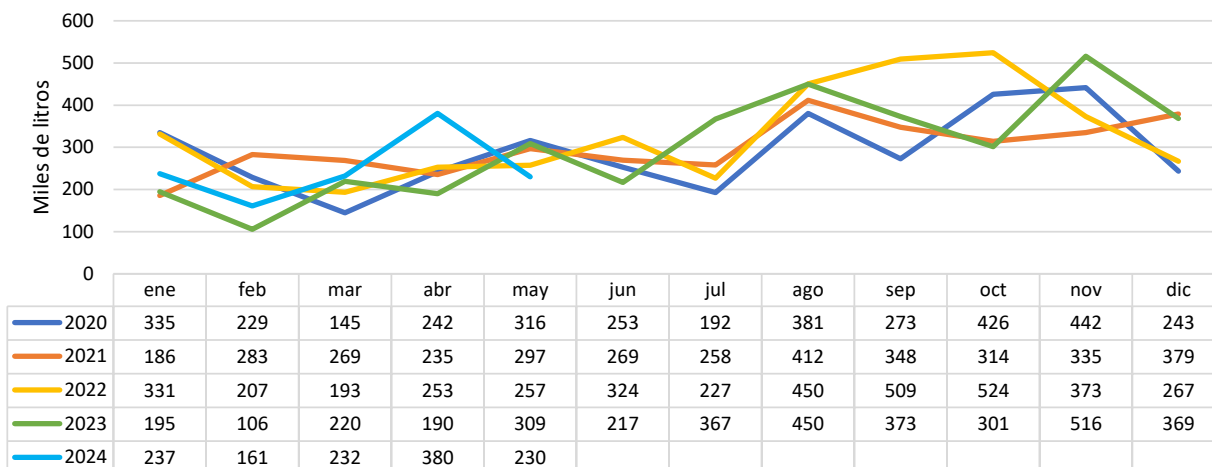
Fuente: Elaborado por Odepa en base a antecedentes del Servicio Nacional de Aduanas

Gráfico 24. Precio medio de exportación de vinos en recipientes con capacidad superior a 2 lts pero inferior o igual a 10 lts (dólares por litro)



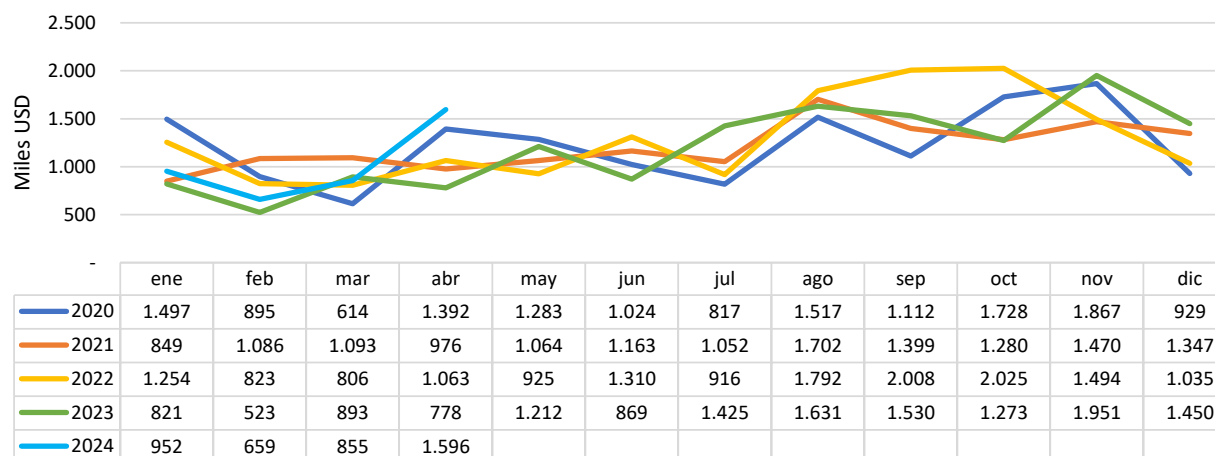
Fuente: Elaborado por Odepa en base a antecedentes del Servicio Nacional de Aduanas

Gráfico 25. Volumen de exportación de vino espumoso (miles de litros)



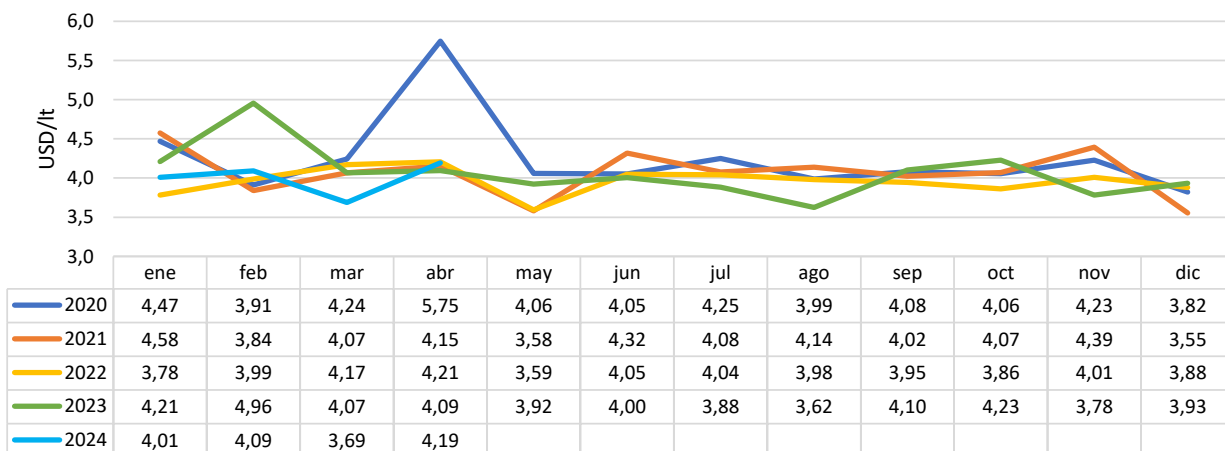
Fuente: Elaborado por Odepa en base a antecedentes del Servicio Nacional de Aduanas

Gráfico 26. Valor de exportaciones de vino espumoso (miles USD)



Fuente: Elaborado por Odepa en base a antecedentes del Servicio Nacional de Aduanas

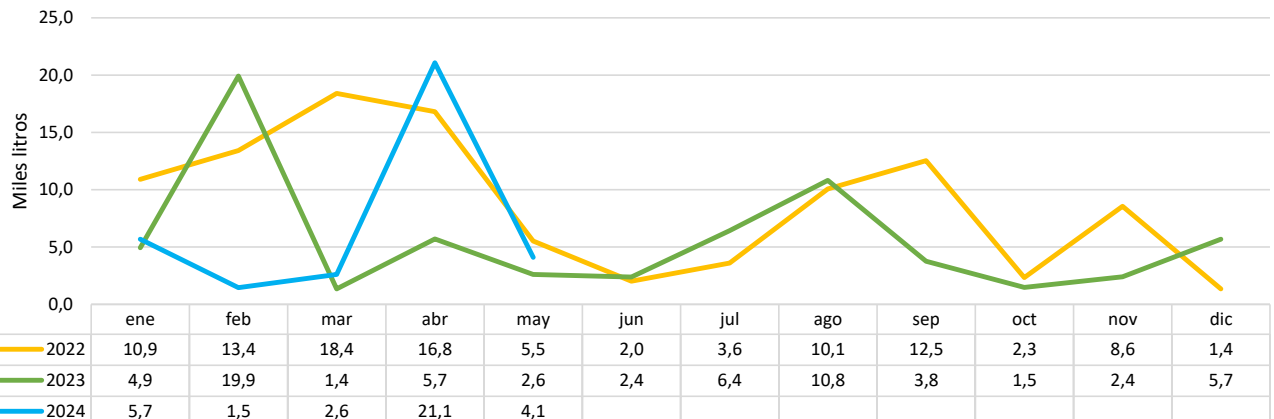
Gráfico 27. Precio medio de exportación de vino espumoso (dólares por litro)



Fuente: Elaborado por Odepa en base a antecedentes del Servicio Nacional de Aduanas

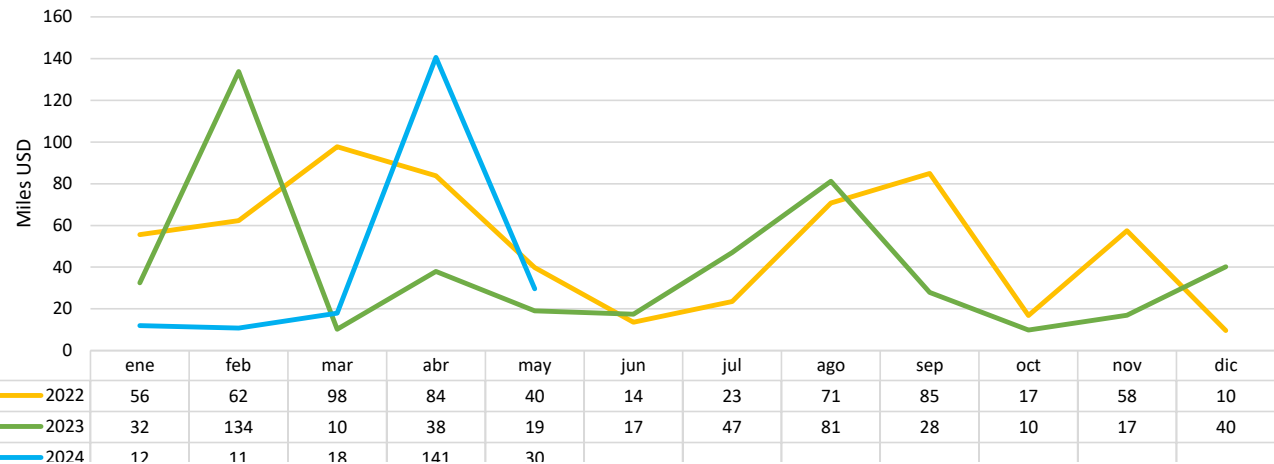
[Volver a Tabla de Contenidos](#)

Gráfico 28. Volumen de exportaciones de vino espumoso elaborado con uvas orgánicas (miles lts)



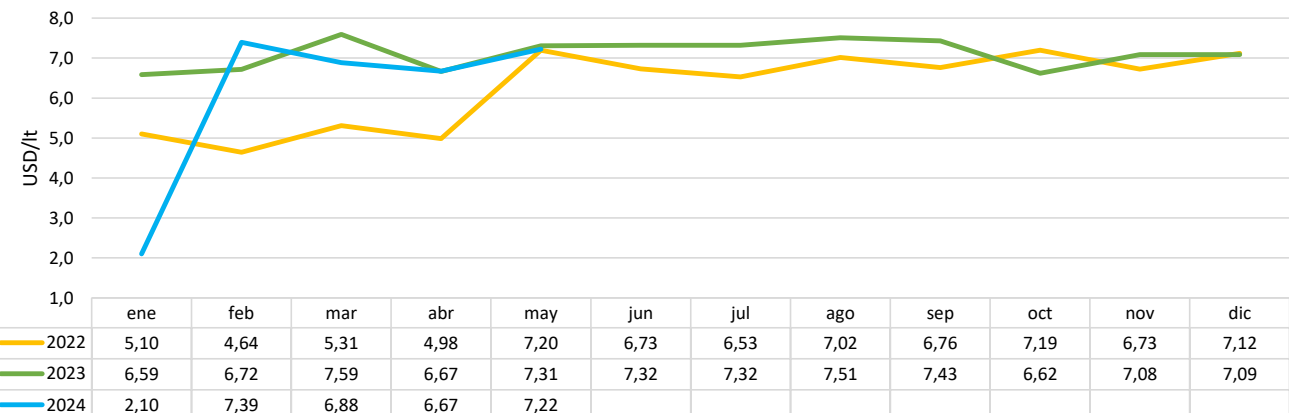
Fuente: Elaborado por Odepa en base a antecedentes del Servicio Nacional de Aduanas

Gráfico 29. Valor de exportaciones de vino espumoso elaborado con uvas orgánicas (miles USD)



Fuente: Elaborado por Odepa en base a antecedentes del Servicio Nacional de Aduanas

Gráfico 30. Precio medio de exportación de vino espumoso elaborado con uvas orgánicas (dólares por litro)



Fuente: Elaborado por Odepa en base a antecedentes del Servicio Nacional de Aduanas

[Volver a Tabla de Contenidos](#)

Cuadro 4. Exportaciones de vinos y alcoholes según variedad

Productos	Volumen (miles de litros)				Valor (miles de USD FOB)			
	2023	enero - mayo			2023	enero - mayo		
		2023	2024	Var % 24/23		2023	2024	Var % 24/23
Total vinos y alcoholes	701.039	277.178	362.164	30,7	1.541.683	599.565	646.966	7,9
Vinos	680.158	270.850	321.818	18,8	1.518.882	591.878	634.534	7,2
Vinos envasados**	406.011	155.336	178.984	15,2	1.276.961	483.220	527.368	9,1
Vino con denominación de origen (envasado)	350.872	134.537	150.254	11,7	1.159.080	440.472	466.821	6,0
Chardonnay	33.410	11.902	13.420	12,8	102.467	36.821	41.351	12,3
Chenin Blanc	8	5	4	-21,1	56	33	27	-20,4
Pedro Jiménez	81	25	64	157,7	188	59	148	152,2
Pinot Blanc	1.601	785	68	-91,4	4.419	2.101	248	-88,2
Riesling y Viognier	2.059	862	639	-25,8	6.590	2.608	2.161	-17,1
Sauvignon Blanc	30.753	12.275	14.942	21,7	88.697	34.422	40.849	18,7
Los demás vinos blancos	4.315	1.668	1.779	6,6	12.089	4.647	5.214	12,2
Mezclas de vinos blancos	36.104	13.543	19.577	44,6	99.965	37.103	51.547	38,9
Cabernet Franc	221	83	106	27,0	1.545	567	589	3,9
Cabernet Sauvignon	63.720	25.091	21.674	-13,6	215.525	86.189	72.671	-15,7
Carménère	21.854	8.986	7.130	-20,7	76.954	31.839	22.988	-27,8
Cot (Malbec)	5.286	2.578	2.083	-19,2	14.809	7.190	5.832	-18,9
Merlot	23.628	9.425	8.271	-12,3	62.373	24.812	22.712	-8,5
Pinot Noir	6.179	2.271	2.880	26,8	27.036	10.258	12.425	21,1
Syrah	4.743	1.986	1.403	-29,3	20.732	8.622	5.815	-32,6
Los demás vinos tintos	6.407	2.330	2.263	-2,9	23.474	8.492	8.130	-4,3
Mezclas de vino tinto	99.672	36.190	48.927	35,2	373.054	132.167	160.708	21,6
Los demás vinos (con D.O.)	10.830	4.533	5.023	10,8	29.107	12.541	13.407	6,9
Otros vinos envasados	55.139	20.799	28.730	38,1	117.880	42.748	60.547	41,6
Vinos en envases entre 2 y 10 lts.	16.837	6.891	8.231	19,4	28.386	11.477	16.061	39,9
Vinos capacidad inferior o igual a 2 lts.	33.282	12.350	18.326	48,4	71.225	25.452	37.292	46,5
Vinos con pulpa de frutas capacidad <= a 2 lts.	1.333	538	932	73,3	3.662	1.590	2.233	40,5
Vino espumoso	3.686	1.020	1.241	21,7	14.608	4.229	4.961	17,3
Vino granel	274.148	115.514	142.834	23,7	241.921	108.658	107.166	-1,4
Otros mostos y alcoholes	20.881	6.327	40.346	537,6	22.801	7.687	12.432	61,7
Mostos	2.296	397	404	1,9	3.069	774	1.208	56,2
Pisco	135	56	68	21,4	1.019	413	439	6,3
Otros	18.449	5.875	39.874	578,8	18.713	6.500	10.785	65,9

Fuente : elaborado por Odepa con información del Servicio Nacional de Aduanas. * Cifras sujetas a revisión por informes de variación de valor (IVV).** Banco Central granel.

** Banco Central considera "Vinos en envases entre 2 y 10 lts" en vinos granel.

[Volver a Tabla de Contenidos](#)

Cuadro 5. Exportaciones de vinos con denominación de origen por país de destino

PAIS	VOLUMEN (MILES DE LITROS)				VALOR (MILES DE US\$ FOB)				
	2023	ENERO - MAYO			2023	ENERO - MAYO			
		2023	2024	Var. % 24/23		2023	2024	Var. % 24/23	% Part.2024
Brasil	61.845	22.938	23.816	3,8	169.271	62.554	66.751	6,7	14,3
China	38.516	14.948	16.322	9,2	153.976	62.956	59.451	-5,6	12,7
Reino Unido	31.030	11.479	14.916	29,9	90.519	33.560	43.196	28,7	9,3
Estados Unidos	23.101	9.777	11.797	20,7	89.910	38.531	42.716	10,9	9,2
Japón	35.809	12.776	15.316	19,9	101.147	35.553	41.146	15,7	8,8
Holanda	19.527	7.324	8.743	19,4	60.596	22.765	27.820	22,2	6
Canadá	10.245	3.490	4.553	30,5	45.031	15.015	20.184	34,4	4,3
México	17.254	6.516	6.428	-1,4	48.973	18.021	16.915	-6,1	3,6
Irlanda	12.875	4.539	5.551	22,3	40.148	13.659	16.576	21,4	3,6
Corea del Sur	8.970	3.972	3.741	-5,8	39.471	17.751	14.906	-16	3,2
SUB - TOTAL	259.172	97.759	111.183	13,7	839.042	320.365	349.661	9,1	74,9
OTROS PAÍSES	91.700	36.778	39.071	6,2	320.038	120.107	117.160	-2,5	25,1
TOTAL	350.872	134.537	150.254	11,7	1.159.080	440.472	466.821	6	100

Fuente: Odepa con información del Servicio Nacional de Aduanas

Cifras sujetas a revisión por informes de variación de valor (IVV)

Cuadro 6. Exportaciones de vinos a granel por país de destino

PAIS	VOLUMEN (TON)				VALOR (MILES DE US\$ FOB)				
	2023	ENERO - MAYO			2023	ENERO - MAYO			
		2023	2024	Var. % 24/23		2023	2024	Var. % 24/23	% Part.2024
Reino Unido	63.099	26.198	29.592	13	76.247	32.193	34.453	7	32,1
China	69.901	33.327	33.493	0,5	46.528	26.009	18.489	-28,9	17,3
Estados Unidos	39.535	14.076	15.367	9,2	36.305	14.304	11.782	-17,6	11
Japón	19.525	7.865	8.162	3,8	15.752	6.517	6.523	0,1	6,1
Alemania	20.472	7.680	9.248	20,4	15.917	6.364	6.031	-5,2	5,6
México	12.835	6.676	8.236	23,4	8.346	5.103	4.587	-10,1	4,3
Canadá	8.971	3.514	5.767	64,1	6.950	2.960	4.003	35,2	3,7
España	7.018	2.654	8.153	207,2	3.316	1.271	3.372	165,3	3,1
Dinamarca	7.549	3.768	2.735	-27,4	9.627	4.503	3.255	-27,7	3
Italia	1.612	0	7.128		683	0	3.092		2,9
SUB - TOTAL	250.517	105.758	127.881	20,9	219.671	99.224	95.587	-3,7	89,2
OTROS PAÍSES	23.631	9.756	14.953	53,3	22.250	9.434	11.579	22,7	10,8
TOTAL	274.148	115.514	142.834	23,7	241.921	108.658	107.166	-1,4	100

Fuente: Odepa con información del Servicio Nacional de Aduanas

Cifras sujetas a revisión por informes de variación de valor (IVV)

[Volver a Tabla de Contenidos](#)

Cuadro 7. Exportaciones de los demás vinos en envases entre 2 y 10 lts por país de destino

PAIS	VOLUMEN (LITROS)				VALOR (US\$ FOB)				
	2023	ENERO - ABRIL			2023	ENERO - ABRIL			
		2023	2024	Var. % 24/23		2023	2024	Var. % 24/23	% Part.2024
Noruega	4.582.011	1.429.755	2.008.416	40,5	6.965.598	2.232.560	5.712.313	155,9	43,2
Japón	3.384.867	1.112.691	1.249.824	12,3	6.457.929	2.036.163	2.442.843	20	18,5
Finlandia	3.035.659	1.058.016	1.523.097	44	4.814.190	1.671.462	2.200.144	31,6	16,6
Suecia	3.690.834	1.214.520	1.098.624	-9,5	5.069.892	1.645.789	1.502.088	-8,7	11,4
Canadá	548.148	195.828	144.771	-26,1	1.106.157	374.230	292.701	-21,8	2,2
Estonia	224.172	74.568	127.248	70,6	437.177	148.852	246.461	65,6	1,9
Islandia	172.200	45.408	82.992	82,8	368.041	96.144	183.716	91,1	1,4
Brasil	55.844	33.647	54.039	60,6	161.560	104.750	134.078	28	1
Estados Unidos	403.632	117.054	72.576	-38	659.923	194.698	112.190	-42,4	0,8
Letonia	63.420	8.064	43.200	435,7	124.809	16.166	95.612	491,4	0,7
SUB - TOTAL	16.160.787	5.289.551	6.404.787	21,1	26.165.276	8.520.814	12.922.146	51,7	97,7
OTROS PAÍSES	676.482	229.387	130.281	-43,2	2.220.733	712.351	304.866	-57,2	2,3
TOTAL	16.837.269	5.518.938	6.535.068	18,4	28.386.009	9.233.165	13.227.012	43,3	100

Fuente: Odepa con información del Servicio Nacional de Aduanas

Cifras sujetas a revisión por informes de variación de valor (IVV)

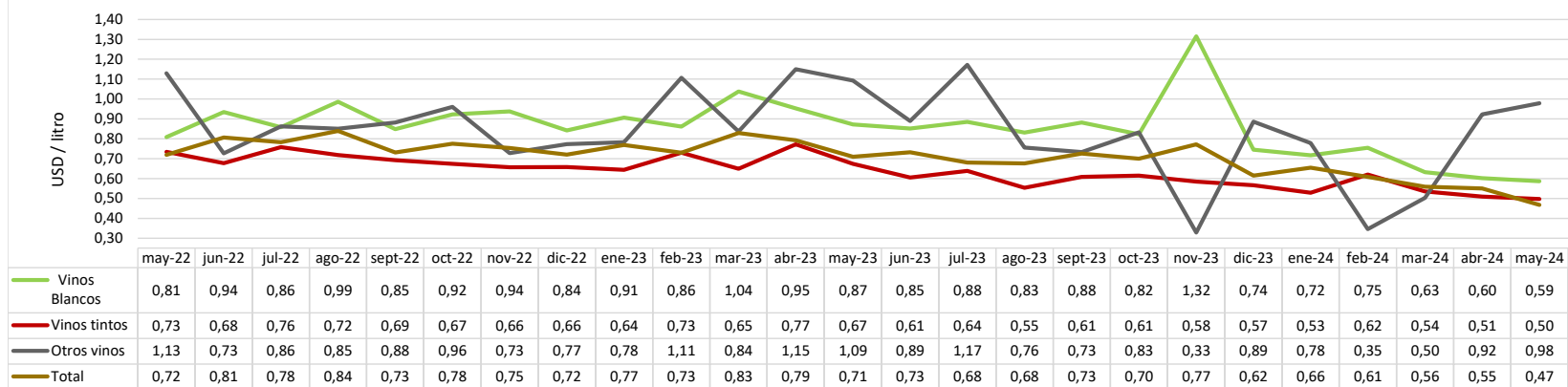
Cuadro 8. Exportaciones de vino espumoso por país de destino

PAIS	VOLUMEN (MILES DE LITROS)				VALOR (MILES DE US\$ FOB)				
	2023	ENERO - MAYO			2023	ENERO - MAYO			
		2023	2024	Var. % 24/23		2023	2024	Var. % 24/23	% Part.2024
Japón	1.207	430	521	21,2	5.022	1.827	2.160	18,2	43,5
Brasil	578	55	121	120	1.905	168	420	150	8,5
Colombia	541	100	79	-21	2.028	373	292	-21,7	5,9
Corea del Sur	81	53	57	7,5	380	247	267	8,1	5,4
Estados Unidos	122	57	60	5,3	536	247	241	-2,4	4,9
Suiza	53	0	52		178	0	176		3,5
Holanda	70	11	32	190,9	379	56	128	128,6	2,6
Chipre	157	104	36	-65,4	517	350	120	-65,7	2,4
Costa Rica	62	16	34	112,5	210	48	112	133,3	2,3
Paraguay	60	10	24	140	215	48	98	104,2	2
SUB - TOTAL	2.931	836	1.016	21,5	11.370	3.364	4.014	19,3	80,9
OTROS PAÍSES	755	184	225	22,3	3.238	865	947	9,5	19,1
TOTAL	3.686	1.020	1.241	21,7	14.608	4.229	4.961	17,3	100

Fuente: Odepa con información del Servicio Nacional de Aduanas. Cifras sujetas a revisión por informes de variación de valor (IVV).

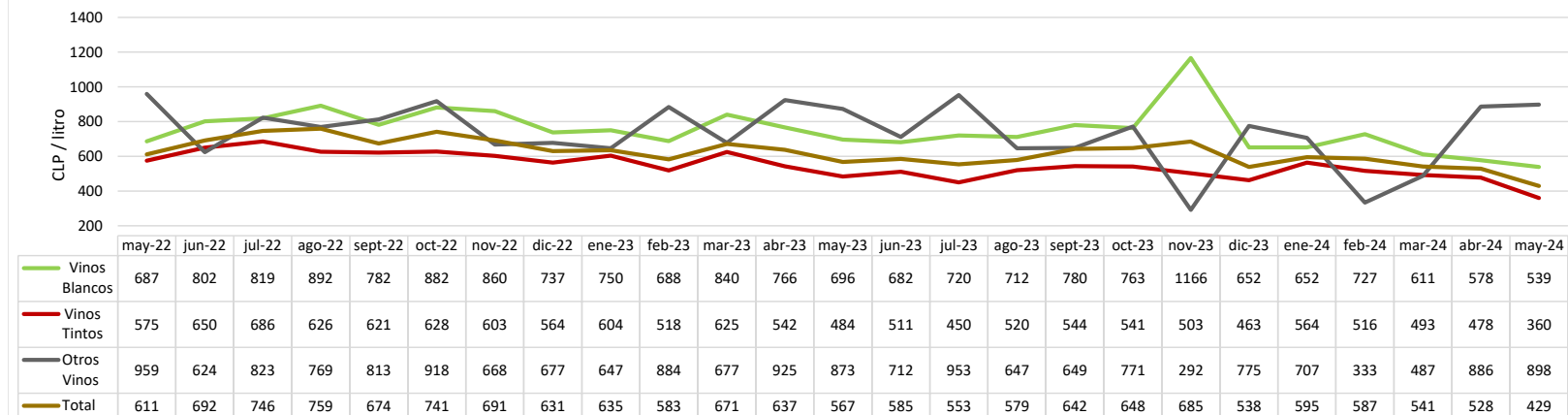
[Volver a Tabla de Contenidos](#)

**Gráfico 31. Valor medio de exportación vino a granel
USD/litro**



Fuente: elaborado por Odepa con antecedentes del Servicio Nacional de Aduanas. * Considera el 80% del volumen total exportado, correspondiente al segmento más representativo de la categoría

**Gráfico 32. Valor medio de exportación vino a granel
CLP / litro**



Fuente: elaborado por Odepa con antecedentes del Servicio Nacional de Aduanas y Banco Central. * Considera el 80% del volumen total exportado, correspondiente al segmento más representativo de la categoría

Cuadro 9. Precios de uva a productor (\$/kg). Región de Coquimbo										
Variedad	2020		2021		2022		2023		2024	
	Mínimo	Máximo	Mínimo	Máximo	Mínimo	Máximo	Mínimo	Máximo	Mínimo	Máximo
Cabernet Franc	200	200	220	467						
Cabernet Sauvignon			430	430						
Carmenère	200	200	300	467						
Chardonnay (b)			467	467						
Malbec			467	467						
Merlot			220	467						
Moscatel Amarilla			120	125						
Moscatel de Alejandria			120	125			170	170	250	250
Moscatel de Austria			120	125	140	150	170	170	180	200
Moscatel rosada	110	110	120	230			170	170	250	250
Moscatel Rosada (Pastilla)	100	230	120	230						
Pedro Jimenez	200	200	120	125	150	150			180	200
Petit Verdot			300	300						
Pinot Meunier			502	502						
Sauvignon Blanc			467	467						
Syrah (Sirah)	200	200	467	467						
Torontel blanca									180	200
Viognier			430	430						
Total general	100	230	120	502	140	150	170	170	180	250

Fuente: ODEPA

[Esta información esta disponible en formato interactivo power bi](#)

Cuadro 10. Precios de uva a productor. Región de Valparaíso										
Variedad	2020		2021		2022		2023		2024	
	Mínimo	Máximo	Mínimo	Máximo	Mínimo	Máximo	Mínimo	Máximo	Mínimo	Máximo
Cabernet Franc	340	340			522	1098	419	419		
Cabernet Sauvignon	330	1433	500	925	614	1145	520	580	400	400
Carignan (Cariñena)	840	840								
Carmenère	340	565	550	1062	589	1098	500	580	200	450
Cesar N									271	411
Chardonnay (b)	340	843			520	800	545	545	210	417
Gewurstraminer	330	330			660	660			317	407
Malbec					466	466	410	442	200	372
Marsanne									500	500
Marselan					626	626				
Merlot (t)	550	550			445	446	338	338	271	361
Moscatel de Alejandria			180	180	300	300	200	200	170	170
Moscatel rosada			120	120	250	250				
Moscatel Rosada (Pastilla)					300	300	150	170	140	150
Pais - Mission, Criolla							170	200	120	120
Petit Verdot			420	420	735	1180				
Pinot Blanc							334	334		
Pinot Gris							334	334	317	317
Pinot negro (Noir)	530	843			673	1098			210	329
Riesling					516	516	323	323		
Sauvignon Blanc (Fumé)	330	330			637	800	471	471	200	321
Sauvignon Vert (Friulano)							347	347	316	316
Syrah (Sirah)	440	843	450	733	543	820	500	562	450	452
Tempranillo									120	120
Tintoreras					220	320			140	140
Torontel blanca									170	170
Viognier					576	577	446	446		
Total general	330	1433	120	1062	220	1180	150	580	120	500

[Esta información esta disponible en formato interactivo power bi](#)

[Volver a Tabla de Contenidos](#)

Cuadro 11. Precios de uva a productor (\$/kg). Región Metropolitana								
Variedad	2021		2022		2023		2024	
	Mínimo	Máximo	Mínimo	Máximo	Mínimo	Máximo	Mínimo	Máximo
Cabernet Franc							134	419
Cabernet Sauvignon	210	230	250	370	133	500	119	368
Carignan (Cariñena)					375	375	120	250
Carmenère			277	350	248	500	233	250
Chardonnay (b)			340	340	290	480	219	273
Cinsault							200	200
Garnacha (Grenache)							120	120
Malbec			390	390			149	150
Marsanne							250	250
Merlot (t)	230	230	242	450	133	500	109	170
Moscatel rosada	170	170						
Mourvedre (Monastrell, Mataro)							130	130
Pais - Mission, Criolla							180	180
Pedro Jimenez							150	150
Petit Verdot							141	141
Petite Syrah							139	139
Pinot negro (Noir)			474	474			291	334
Sangiovese (Niuelluccio)							100	100
Sauvignon Blanc (Fumé)	370	370	363	445	358	543	227	238
Semillón (b)							150	150
Syrah (Sirah)					127	201	136	160
Tintoreras	190	250	150	250	129	333	109	150
Viognier							150	150
Total general	170	370	150	474	127	543	100	419

Fuente: Odepa

[Esta información esta disponible en formato interactivo power bi](#)

[Volver a Tabla de Contenidos](#)

Cuadro 12. Precios de uva a productor (\$/Kg). Región de O'Higgins										
Variedad	2020		2021		2022		2023		2024	
	Mínimo	Máximo	Mínimo	Máximo	Mínimo	Máximo	Mínimo	Máximo	Mínimo	Máximo
Cabernet Franc					261	261				
Cabernet Sauvignon	200	240	184	252	180	556	119	238	100	120
Carignan (Cariñena)					1026	1026				
Carmenère	210	295	200	367	230	636	119	330	200	220
Chardonnay (b)	210	320	179	340	350	556	273	357	200	270
Cinsault			350	350		835				
Gewurztraminer			288	288	556	556				
Malbec			252	252	230	928	150	150		
Marsanne					371	371				
Merlot (t)	253	253	215	288	200	715	238	238	100	180
Moscatal rosada			120	120	160	238				
Mourvedre (Monastrell, Mataro)					467	467				
Pais - Mission, Criolla			120	130	130	197	75	75	80	80
Petit Verdot			180	180	238	347	202	226		
Petite Syrah					261	261				
Pinot negro (Noir)	280	320	215	720	300	755			300	350
Riesling			302	302	373	373				
Roussanne					835	835				
Sangiovese (Niuelluccio)					481	481				
Sauvignon Blanc (Fumé)	200	423	216	720	350	874	238	350	180	380
Semillon (b)					404	408				
Syrah (Sirah)	211	506	200	250	200	715	107	130	100	170
Tintorerías			200	230	180	268	90	238	90	170
Viognier			288	290			333	333		
Total general	200	506	120	720	130	1026	75	357	80	380

Fuente : Odepa
[Esta información esta disponible en formato interactivo power bi](#)
[Volver a Tabla de Contenidos](#)

Cuadro 13. Precios de uva a productor. Región del Maule										
Variedad	2020		2021		2022		2023		2024	
	Mínimo	Máximo	Mínimo	Máximo	Mínimo	Máximo	Mínimo	Máximo	Mínimo	Máximo
Blanca Ovoides			130	130	140	140	160	160		
Cabernet Franc									90	90
Cabernet Sauvignon	70	1037	180	882	200	350	60	300	90	140
Carignan (Cariñena)	180	900	200	600	250	400	150	460	100	400
Carmenère	150	350	180	500	200	320	100	350	100	180
Chardonnay (b)	150	400	180	661	180	400	100	350	100	200
Chasselas							160	160		
Cinsault			200	320	220	220	100	300		
Corinto							160	160		
Cot			300	300						
Garnacha (Grenache)	600	600	722	722						
Malbec			200	400	210	350	100	350	100	100
Merlot (t)	150	412	180	260	130	300	100	350	90	140
Moscatal de Alejandria			100	130	130	250	140	240	150	240
Moscatal rosada							200	200	120	200
Moscatal Rosada (Pastilla)			180	180			160	160		
Mourvedre (Monastrell, Mataro)			722	722						
Nebbiolo	300	300			325	325				
Pais - Mission, Criolla	70	200	80	300	100	180	50	100	80	130
Pedro Jiménez			100	140	180	180			120	120
Petit Verdot	240	483								
Petite Syrah			722	722						
Pinot Blanc			500	730						
Pinot Gris									270	270
Pinot negro (Noir)	181	500	186	247	250	500			100	180
Portugais Bleu			370	370	400	400	350	350		
Riesling			140	140	210	210			200	200
Sauvignon Blanc (Fumé)	150	600	180	661	180	400	100	350	90	200
Sauvignon Vert (Friulano)			400	400	400	400				
Semillon (b)	135	135	130	350	140	300	160	180	170	170
Syrah (Sirah)	182	600	180	500	180	300	100	280	100	130
Tarmat			722	722						
Tempranillo	600	600	722	722					100	100
Tintorerías	170	250	120	375	100	220	50	180	90	120
Torontel blanca	70	120	80	170	120	180	100	160	120	170
Viognier			300	310	200	360	250	320	100	220
Total general	70	1037	80	882	100	500	50	460	80	400

Fuente : Odepa
[Esta información esta disponible en formato interactivo power bi](#)
[Volver a Tabla de Contenidos](#)

Cuadro 14. Precios de uva a productor. Región de Ñuble						
Variedad	2020		2023		2024	
	Mínimo	Máximo	Mínimo	Máximo	Mínimo	Máximo
Chasselas					120	180
Corinto	100	100			120	120
Italia					120	180
Moscatal de Alejandria			160	180	120	180
Pais - Mission, Criolla			80	80	85	140
Total general	100	100	80	180	85	180

Fuente : Odepa
[Esta información esta disponible en formato interactivo power bi](#)
[Volver a Tabla de Contenidos](#)

Cuadro 15. Precios a productor de vino genérico tinto (\$/arroba) (Pesos nominales sin IVA)

Año	Ene	Feb	Mar	Abr	May	Jun	Jul	Ago	Sep	Oct	Nov	Dic	Promedio
2019	10.500	10.000	12.000	11.000	11.000	10.500	11.000	10.000	10.000	10.000	10.000	10.000	10.500
2020	10.000	9.500	9.500	9.500	10.000	10.000	9.000	11.500	11.500	11.000	10.000	10.000	10.125
2021	9.500	9.500	10.000	10.000	10.000	10.000	10.000	12.000	12.000	12.000	12.500	12.000	10.792
2022	12.000	12.000	12.000	11.000	12.000	12.000	12.500	12.000	12.000	11.500	11.000	10.500	11.708
2023	10.500	10.000	10.000	10.000	10.000	10.000	10.000	10.000	10.000	10.000	9.000	9.000	9.875
2024	8.500	8.500	9.000	10.500	11.000								

Fuente : elaborado por Odepa con antecedentes de la Seremi de Agricultura de la Región del Maule.

Cuadro 16. Precios a productor de vino Cabernet (\$/arroba) (Pesos nominales sin IVA)

Año	Ene	Feb	Mar	Abr	May	Jun	Jul	Ago	Sep	Oct	Nov	Dic	Promedio
2019	16.000	14.000	15.000	14.750	14.750	14.000	14.000	14.000	14.000	14.000	14.000	14.000	14.375
2020	14.000	13.500	13.500	14.000	14.000	14.000	13.000	15.000	15.500	15.000	15.000	16.000	14.375
2021	13.000	14.000	16.000	16.000	16.000	15.500	16.000	17.500	19.000	17.500	17.000	17.500	16.250
2022	19.000	17.500	17.000	17.000	17.500	17.500	18.000	17.500	17.000	17.000	17.000	17.000	17.417
2023	17.000	15.000	15.000	14.500	14.000	16.000	14.000	14.000	13.500	13.500	13.500	13.500	14.458
2024	12.000	11.000	13.000	14.000	16.000								

Fuente : elaborado por Odepa con antecedentes de la Seremi de Agricultura de la Región del Maule.

Cuadro 17. Precios a productor de vino País (\$/arroba) (Pesos nominales sin IVA)

Año	Ene	Feb	Mar	Abr	May	Jun	Jul	Ago	Sep	Oct	Nov	Dic	Promedio
2019	8.000	7.500	9.000	8.000	8.000	8.500	8.500	8.500	8.000	8.500	8.000	8.000	8.208
2020	7.500	8.000	8.000	8.500	8.000	8.000	8.500	8.500	9.000	9.500	9.000	9.000	8.458
2021	9.000	9.000	8.000	8.000	9.000	9.500	10.000	10.500	12.000	11.000	18.000	16.500	10.875
2022	16.000	14.000	11.000	10.000	11.000	11.000	11.000	10.500	11.000	10.500	10.000	9.500	11.292
2023	13.500	8.500	8.500	8.500	8.500	8.500	7.750	7.750	7.500	7.500	7.500	7.500	8.458
2024	7.500	6.500	11.000	11.000	12.000								

Fuente : elaborado por Odepa con antecedentes de la Seremi de Agricultura de la Región del Maule.

Cuadro 18. Precios a productor de vino Semillón (\$/arroba) (Pesos nominales sin IVA)

Año	Ene	Feb	Mar	Abr	May	Jun	Jul	Ago	Sep	Oct	Nov	Dic	Promedio
2019	13.000	12.000	12.500	12.000	12.000	12.000	11.500	11.500	9.000	12.000	11.000	11.000	11.625
2020	10.000	12.000	12.000	12.500	12.500	12.000	12.000	16.000	16.000	14.000	15.000	19.000	13.583
2021	14.500	16.000	16.000	16.000	19.000	19.000	19.000	19.000	18.000	20.000	24.000	24.000	18.708
2022	24.000	24.000	23.000	23.000	22.000	22.000	25.000	24.500	22.000	23.000	24.500	22.000	23.250
2023	20.000	21.000	21.000	21.000	21.000	17.000	17.000	17.000	17.000	16.000	16.000	15.000	18.250
2024	15.000	14.000	16.000	19.000	20.000								

Fuente : elaborado por Odepa con antecedentes de la Seremi de Agricultura de la Región del Maule. s/t = sin transacciones.

[Volver a Tabla de Contenidos](#)

Cuadro 19. Producción de vinos en los años 2021, 2022 y 2023, por regiones y categorías (miles de litros)

Regiones	Vinos con D.O.				Vinos sin D.O. (*)			Var %	Vinos de mesa				Var %	Total			Var %
	2021	2022	2023	Var %	2021	2022	2023		2021	2022	2023	2021		2022	2023		
Tarapacá						7	3	-50,4%					0	7	3	-50,4%	
Antofagasta													0	0	0		
Atacama	99	21	177	730%	9	16	41	148,7%					109	38	218	476,8%	
Coquimbo	68.817	41.403	51.653	25%	22.856	14.208	21.342	50,2%					91.672	55.611	72.994	31,3%	
Valparaíso	28.301	18.024	18.950	5%	388	634	122	-80,8%	2.206	901	1.961	117,7%	30.896	19.559	21.033	7,5%	
Metropolitana	89.762	88.719	81.965	-8%	7.105	7.069	5.115	-27,6%	31.208	7.013	685	-90,2%	128.075	102.802	87.765	-14,6%	
O'Higgins	389.191	387.740	333.581	-14%	34.543	25.019	17.955	-28,2%	18.601	7.349	12.222	66,3%	442.334	420.108	363.758	-13,4%	
Maule	508.789	495.491	434.530	-12%	100.545	125.860	95.220	-24,3%	14.044	3.035	14.157	366,5%	623.377	624.386	543.907	-12,9%	
Ñuble	3.538	3.827	2.707	-29%	21.684	17.686	10.254	-42,0%	829	0			26.050	21.513	12.961	-39,8%	
Bío Bío	700	249	168	-33%	318	83	206	148,9%	6	0			1.023	332	374	12,6%	
Araucanía	129	7	7	2%	0,2	2,3	3,3	46,3%					130	9	10	13,2%	
Los Ríos													0	0	0		
Los Lagos	32	4	6	37%	1	2	1	-47,0%					33	6	7	13,9%	
Aysen			1												1		
Total	1.089.358	1.035.486	923.742	-4,9%	187.448	190.586	150.262	1,7%	66.893	18.298	29.026	-72,6%	1.343.699	1.244.370	1.103.030	-11,4%	

Fuente: Informe final Producción de Vinos 2021. Servicio Agrícola y Ganadero. (*) Incluye los vinos viníferos corrientes.

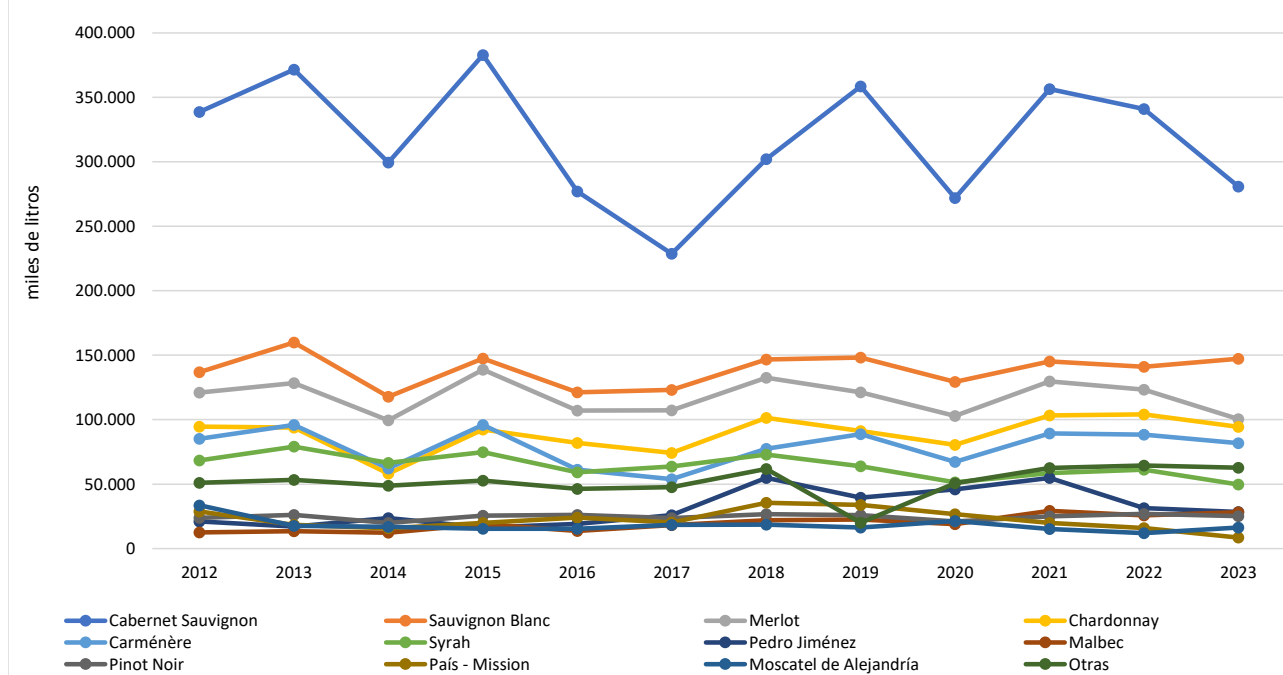
[Volver a Tabla de Contenidos](#)

Cuadro 20. Evolución de la producción de vinos con DO por variedad (miles de litros)

Cepa	Años											
	2012	2013	2014	2015	2016	2017	2018	2019	2020	2021	2022	2023
Cabernet Sauvignon	338.736	371.599	299.541	382.943	277.133	228.733	302.227	358.483	271.976	356.471	340.922	280.787
Sauvignon Blanc	136.957	159.910	117.793	147.380	121.300	123.128	146.742	148.119	129.387	145.153	141.061	147.282
Merlot	121.081	128.407	99.495	138.832	107.050	107.249	132.493	121.263	102.891	129.761	123.223	100.379
Chardonnay	94.619	93.834	58.134	92.442	81.946	74.308	101.364	91.269	80.426	103.267	104.103	94.437
Carménère	85.138	95.862	62.245	95.987	61.201	53.861	77.503	88.681	67.269	89.299	88.431	81.729
Syrah	68.455	79.059	66.477	74.723	59.201	63.643	72.922	63.888	51.358	58.624	61.230	49.706
Pedro Jiménez	21.043	17.084	23.725	16.345	19.152	25.947	54.898	39.563	46.032	54.754	31.495	28.359
Malbec	12.590	13.524	12.305	19.028	13.646	18.144	21.937	22.584	19.013	29.263	25.691	28.290
Pinot Noir	23.824	26.161	19.885	25.596	26.135	23.719	26.662	25.859	21.014	24.935	26.947	25.238
País - Mission	28.843	18.310	15.717	19.822	24.033	20.375	35.513	33.884	26.795	19.941	15.947	8.534
Moscatel de Alejandría	33.590	17.614	16.875	15.420	15.327	18.396	18.655	16.368	21.472	15.278	11.990	16.345
Otras	51.111	53.275	48.775	52.768	46.360	47.558	61.866	20.088	50.574	62.611	64.445	62.658
TOTAL	1.015.986	1.074.640	840.965	1.081.287	852.484	805.061	1.052.782	1.030.048	888.207	1.089.358	1.035.486	923.744

Fuente : elaborado por Odepa con información del SAG

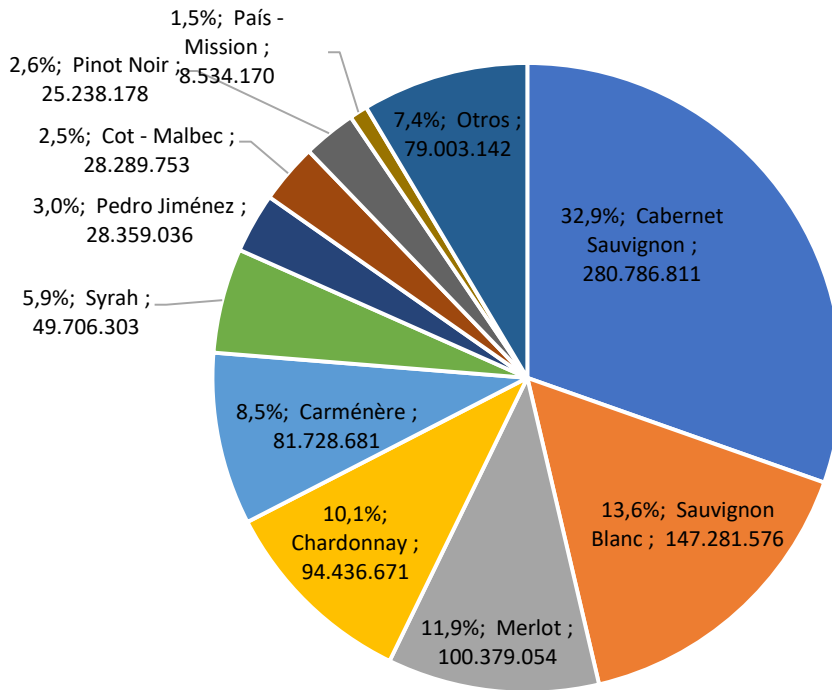
Gráfico 33. Evolución de la producción de vinos con DO por cepa (miles de litros)



Fuente: elaborado por Odepa con información del SAG

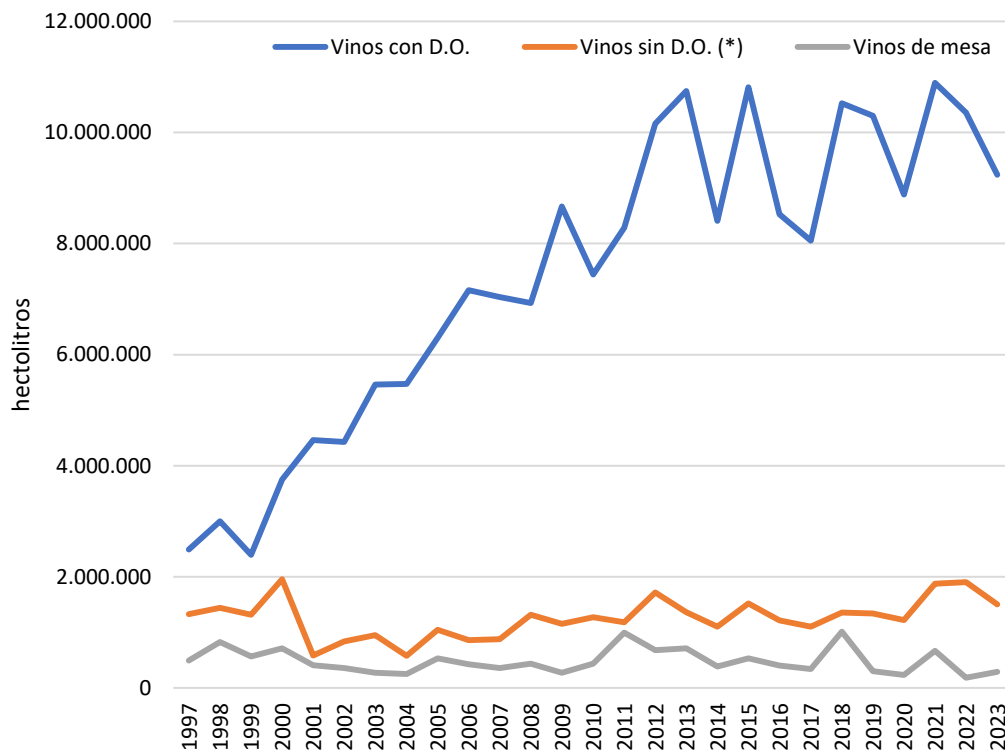
[Volver a Tabla de Contenidos](#)

Gráfico 34. Producción de vinos con DO por variedades. Año 2023



Fuente: elaborado por Odepa con antecedentes del SAG

Gráfico 35. Evolución de la producción de vinos por categorías



Fuente: elaborado por Odepa con información del SAG.

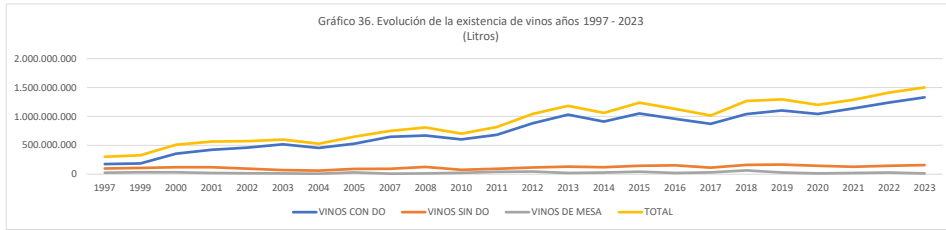
[Volver a Tabla de Contenidos](#)

Cuadro 21. Existencias por regiones al 31 de diciembre de cada año (miles de litros)

Región	Vinos con DO					Vinos sin DO *					Vinos elaborados con uva de mesa					Total				
	2019	2020	2021	2022	2023	2019	2020	2021	2022	2023	2019	2020	2021	2022	2023	2019	2020	2021	2022	2023
Tarapacá						3	1	14	19	6						3	1	14	19	6
Antofagasta						5	8									5	8			
Atacama	13	3	131	204	271	86	85	79	85	103						99	88	210	289	374
Coquimbo	17.149	13.901	14.675	14.733	19.322	5.065	6.342	2.370	1.312	3.301	140					22.355	20.244	17.045	16.045	22.623
Valparaíso	35.299	40.782	42.122	36.602	43.421	1.156	2.346	1.479	1.254	1.008	8	5		65	2026	36.463	43.133	43.601	37.921	46.455
Metropolitana	201.004	191.624	191.379	196.148	199.668	17.530	12.591	13.794	14.566	11.705	11.905	3.100	3.089	1.757	1.046	230.438	207.315	208.262	212.471	212.419
O'Higgins	365.484	317.102	385.818	452.150	442.832	28.888	33.476	23.686	26.630	27.705	8.402	8.322	8.912	7.343	1.585	402.774	358.900	418.416	486.123	472.122
Maule	475.113	475.471	501.447	536.495	618.570	101.271	82.720	82.445	95.766	106.512	7.286	2.290	8.569	18.836	8.216	583.669	560.481	592.461	651.097	733.297
Nuble	7.826	2.906	2.285	3.950	5.699	12.117	7.233	4.770	4.793	7.620	17					19.960	10.140	7.055	8.742	13.319
Bío Bío	151	220	270	316	400	127	83	91	93	231						278	305	361	409	631
Araucanía	7	22	27	24	22	2				241						7	24	27	27	262
Los Ríos									0	1										1
Los Lagos	95	140				6	8	1	1	2						101	148	1		2
Aysén					1															1
TOTAL	1.102.141	1.042.171	1.138.154	1.240.622	1.330.206	166.255	144.895	128.729	144.519	158.434	27.758	13.720	20.570	28.001	12.873	1.296.153	1.200.787	1.287.453	1.413.116	1.501.513

Fuente : elaborado por Odepa con información del SAG.

* Incluye los vinos declarados con variedad sin denominación de origen y vinos viníferos corrientes.



Cuadro 22. Existencias de vinos con DO por variedades

Variedades	2018			2019			2020			2021			2022			2023		
	miles de litros	Part %	Var %	miles de litros	Part %	Var %	miles de litros	Part %	Var %	miles de litros	Part %	Var %	miles de litros	Part %	Var %	miles de litros	Part %	Var %
Cabernet Sauvignon	384.458	35%	6%	406.059	37%	6%	400.825	38%	-1%	417.155	37%	4%	458.137	37%	10%	474.683	36%	3,6%
Merlot	122.968	11%	9%	133.548	12%	9%	133.266	13%	0%	148.613	13%	12%	161.917	13%	9%	167.371	13%	3,4%
Carménère	97.025	9%	9%	105.684	10%	9%	110.727	11%	5%	119.644	11%	8%	132.029	11%	10%	148.035	11%	12,1%
Syrah	83.393	8%	1%	84.548	8%	1%	74.418	7%	-12%	79.337	7%	7%	94.648	8%	19%	96.813	7%	2,3%
Chardonnay	78.661	7%	4%	81.779	7%	4%	73.804	7%	-10%	86.096	8%	17%	96.331	8%	12%	106.167	8%	10,2%
Sauvignon Blanc	103.974	9%	8%	112.228	10%	8%	94.233	9%	-16%	100.445	9%	7%	106.757	9%	6%	134.378	10%	25,9%
Pinot Noir	35.632	3%	5%	37.487	3%	5%	33.327	3%	-11%	34.967	3%	5%	36.778	3%	5%	39.813	3%	8,3%
Cot (Malbec)	27.664	3%	-3%	26.958	2%	-3%	24.590	2%	-9%	31.152	3%	27%	37.240	3%	20%	44.290	3%	18,9%
Cabernet Franc	11.732	1%	8%	12.700	1%	8%	13.423	1%	6%	15.672	1%	17%	16.717	1%	7%	17.160	1%	2,6%
Otras	94.841	9%	7%	101.150	9%	7%	83.558	8%	-17%	105.073	9%	26%	100.069	8%	-5%	101.496	8%	1,4%
Total	1.040.348	94%	6%	1.102.141	100%	6%	1.042.171	100%	-5%	1.138.154	100%	9%	1.240.623	100%	9%	1.330.206	100%	7,2%

Fuente : elaborado por Odepa con información del SAG.

[Volver a Tabla de Contenidos](#)

Cuadro 23. Evolución de la superficie plantada con vides, período 2009 a 2021 (ha)

Superficie plantada con vides (en hectáreas a diciembre de cada año)

Vides	2009	2010	2011 (a)	2011 (b)	2012	2013	2014	2015	2016	2017	2018	2019	2020	2021	2022
Viníferas	111.525	116.831	125.946	125.946	128.638	130.362	137.592	141.918	137.375	135.908	137.191	136.289	136.166	130.086	129.017
De mesa (c)	53.340	52.657	53.870	53.870	53.869	53.746	52.234	48.593	48.582	48.202	47.800	47.834	45.490	43.104	43.025
Pisqueras	10.001	6.930	10.000	7.463	7.721	7.994	8.202	8.516	8.713	8.711	9.150	9.173	9.154	9.094	9.122
Total	174.866	176.417	189.816	187.278	190.228	192.101	198.029	199.027	194.670	192.821	194.141	193.296	190.810	182.284	181.164

Fuente : elaborado por Odepa con información del SAG.

Nota: las cifras de vides viníferas de los años 2008, 2009 y 2010 están ajustadas y no corresponden exactamente a las publicadas por el SAG, debido a dificultades en la recopilación de la información de ese tipo de plantaciones que se produjeron en dichos años, especialmente en las regiones del Maule y del Bío Bío.

(a) Cifras de vides pisqueras son estimaciones sobre la base de la información de los años anteriores, considerando que la información oficial del SAG presenta una subestimación (ver nota b). En 2012 la cifra oficial (que no se presenta en el cuadro) se mantiene cierta subestimación de la vid pisquera.

(b) Cifras oficiales del Catastro Vitícola 2011, donde se advierte que en el caso de vides de mesa y pisqueras se presentaron dificultades en la recopilación de la información, debidas principalmente a que la declaración de plantación a través del sistema en línea implementado por el SAG no fue actualizada por parte de muchos de los productores de este tipo de uvas

(c) Las cifras de plantaciones de uva de mesa corresponden a estimaciones efectuadas por Odepa

Cuadro 24. Plantaciones de vides para vinificación por cepajes blancos y tintos por regiones (ha)

Regiones	Catastro 2018			Catastro 2019			Catastro 2020			Catastro 2021			Catastro 2022		
	Blancas	Tintas	Total	Blancas	Tintas	Total	Blancas	Tintas	Total	Blancas	Tintas	Total	Blancas	Tintas	Total
Arica		15,0	15,0		15,0	15,0		15,0	15,0		15,0	15,0		15,00	15,0
Tarapaca	1,3	1,8	3,1	1,3	1,8	3,1	1,4	2,1	3,5	1,9	2,1	4,0	1,90	2,05	4,0
Antofagasta	1,1	3,9	5,0	1,1	3,9	5,0	1,1	3,9	5,0	1,1	3,9	5,0	1,06	3,91	5,0
Atacama	21,4	25,5	47,0	21,4	27,2	48,6	21,4	28,2	49,6	23,8	31,5	55,3	23,84	31,65	55,5
Coquimbo	1.783,6	1.395,7	3.179,2	1.784,3	1.363,3	3.147,6	1.826,4	1.298,9	3.125,2	1.863,8	1.251,0	3.114,8	1.868,92	1.188,13	3.057,1
Valparaíso	6.313,8	3.560,7	9.874,5	6.251,6	3.405,6	9.657,2	6.347,7	3.379,5	9.727,2	5.579,6	3.078,2	8.657,8	5.404,79	2.974,82	8.379,6
Metropolitana	1.474,4	10.474,0	11.948,4	1.428,8	10.156,1	11.584,9	1.379,1	9.903,0	11.282,2	1.300,1	9.259,2	10.559,4	1.311,40	9.038,34	10.349,7
O'Higgins	6.618,4	39.163,9	45.782,2	6.545,8	38.596,6	45.142,4	6.357,9	38.723,0	45.080,9	5.818,9	35.720,5	41.539,4	5.904,00	35.510,88	41.414,9
del Maule	14.501,7	39.185,0	53.686,7	14.291,0	39.527,7	53.818,7	14.076,7	39.469,4	53.546,1	13.746,3	39.076,2	52.822,6	13.890,21	38.621,33	52.511,5
Ñuble	4.192,7	5.821,4	10.014,1	4.244,1	5.928,1	10.172,2	4.274,7	6.148,2	10.422,9	4.282,8	6.086,9	10.369,7	4.252,02	6.143,92	10.395,9
del Bío Bío	1.267,7	1.256,0	2.523,7	1.300,5	1.281,4	2.581,9	1.367,9	1.403,1	2.771,1	1.366,0	1.430,2	2.796,3	1.290,10	1.393,44	2.683,5
La Araucanía	38,7	45,9	84,6	38,7	45,9	84,6	43,7	61,5	105,3	45,0	62,2	107,3	42,89	61,26	104,2
Los Ríos	13,7	4,8	18,5	13,7	4,8	18,5	13,7	4,8	18,5	13,7	5,2	18,9	13,70	5,20	18,9
Los Lagos	2,6	6,7	9,3	2,6	6,7	9,3	5,4	8,5	13,9	9,3	9,7	19,0	9,57	9,73	19,3
Aysen										1,3	0,7	1,9	1,55	0,93	2,5
Total nacional	36.231	100.960	137.191	35.925	100.364	136.289	35.717	100.449	136.166	34.054	96.032	130.086	34.016	95.001	129.017

Fuente : Catastros Vitícolas del SAG.

[Volver a Tabla de Contenidos](#)

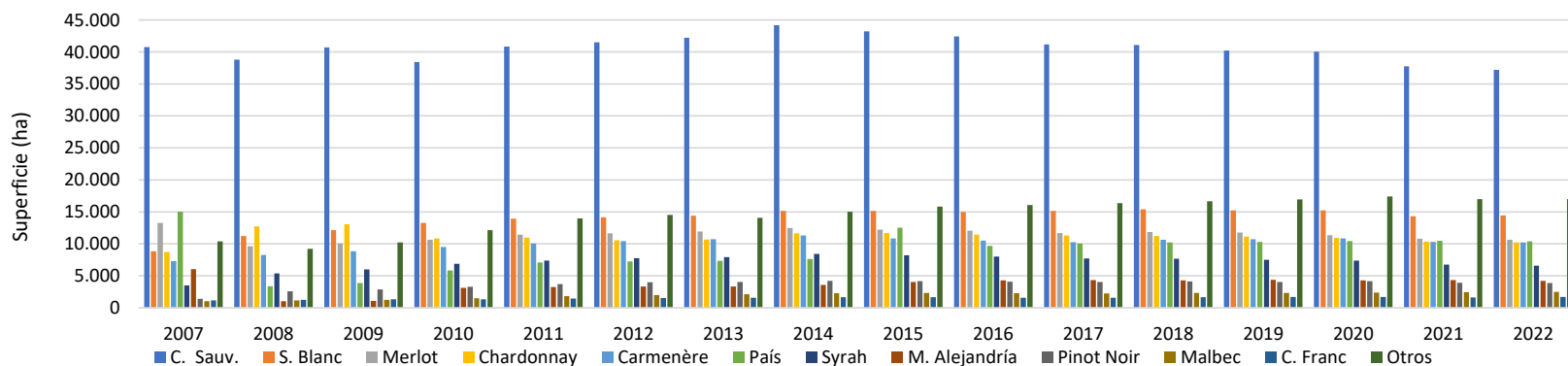
Cuadro 25. Evolución de la superficie plantada con los principales cepajes para exportación (ha)

Cepaje	Años															
	2007	2008	2009	2010	2011	2012	2013	2014	2015	2016	2017	2018	2019	2020	2021	2022
C. Sauv.	40.766	38.806	40.728	38.426	40.837	41.522	42.195	44.176	43.211	42.409	41.156	41.099	40.205	40.053	37.754	37.207
S. Blanc	8.862	11.244	12.159	13.278	13.922	14.132	14.393	15.142	15.173	14.999	15.162	15.383	15.222	15.224	14.316	14.456
Merlot	13.283	9.656	10.041	10.640	11.432	11.649	11.925	12.480	12.243	12.057	11.703	11.844	11.757	11.366	10.819	10.651
Chardonnay	8.733	12.739	13.082	10.834	10.970	10.571	10.694	11.634	11.698	11.435	11.297	11.242	11.124	10.920	10.345	10.205
Carmenère	7.284	8.249	8.827	9.502	10.040	10.418	10.732	11.319	10.861	10.503	10.250	10.647	10.732	10.837	10.319	10.219
País	15.042	3.374	3.868	5.855	7.079	7.248	7.339	7.653	12.521	9.684	10.056	10.237	10.319	10.443	10.465	10.385
Syrah	3.513	5.391	6.027	6.887	7.393	7.745	7.933	8.432	8.233	7.994	7.738	7.668	7.529	7.400	6.755	6.608
M. Alejandría	6.035	1.054	1.090	3.118	3.266	3.321	3.344	3.574	4.032	4.275	4.328	4.285	4.369	4.298	4.318	4.217
Pinot Noir	1.413	2.598	2.884	3.307	3.729	4.012	4.060	4.196	4.149	4.091	4.041	4.144	4.045	4.179	3.910	3.870
Malbec	1.050	1.148	1.264	1.489	1.828	1.981	2.104	2.310	2.313	2.293	2.249	2.340	2.337	2.362	2.469	2.507
C. Franc	1.177	1.226	1.321	1.345	1.451	1.533	1.591	1.661	1.672	1.578	1.578	1.646	1.685	1.692	1.627	1.701
Otros	10.400	9.231	10.234	12.150	13.998	14.507	14.051	15.014	15.814	16.057	16.350	16.656	16.965	17.393	16.990	16.990
Totales	117.559	104.717	111.525	116.831	125.946	128.638	130.362	137.592	141.918	137.375	135.908	137.191	136.289	136.166	130.086	129.016

Fuente : Catastro Vitícola, SAG.

Nota del SAG a las cifras anteriores: La baja en la superficie plantada del cepaje País entre los años 2007 y 2008 se debe a que los productores no actualizaron la información de plantación a través del sistema en línea implementado por el Servicio, lo que ha sido actualizado en operativos de catastro realizados en los años 2010 y 2011 en las regiones de Bío Bío y Maule, respectivamente.

Gráfico 37. Evolución de la superficie de vides por cepaje (ha)



Fuente: elaborado por Odepa con información del SAG.

[Volver a Tabla de Contenidos](#)

Cuadro 26. Estadísticas del mercado del vino en Chile (millones de litros)

Item	2011	2012	2013	2014	2015	2016	2017	2018	2019	2020	2021	2022	2023
Stock inicial * (1)	701	817	1043	1182	1060	1238	1131	1016	1267	1296	1201	1287	1413
Disponibilidad aparente **	304	317	292	337	260	244	127	197	299	284	400	293	393
Exportaciones	660	744	873	796	875	906	940	845	868	849	865	829	624
Vino embotellado y envasado (2)	450	453	463	467	490	504	526	505	490	487	491	488	351
Vino a granel (3)	210	291	410	329	385	402	414	340	378	362	374	341	273
Importación	0,5	1,2	2,2	1,7	2,4	2,3	2,0	3,0	2,5	3,7	8,4	3,7	2
Producción	1046	1255	1282	990	1287	1014	949	1290	1194	1034	1344	1244	1103
Vinos con D.O.	829	1016	1075	841	1081	852	805	1053	1030	888	1089	1035	924
Vinos sin D.O.	118	172	136	110	152	122	110	136	134	122	187	191	150
Vinos de uva de mesa	100	68	71	39	53	40	34	101	30	24	67	18	29
Vino para pisco traspasado a vino	33	31	20	20	24	27							
Stock final *	817	1043	1182	1060	1238	1131	1016	1267	1296	1201	1287	1413	1502
% stock sobre producción	0,78	0,83	0,92	1,06	0,96	1,12	1,07	0,98	1,09	1,16	0,96	1,14	1,36

* Las cifras de stock inicial y stock final no incluyen las existencias de vino para producción de pisco.

** Las cifras de disponibilidad aparente corresponden a la diferencia entre stock inicial y final, producción, importación y exportación. No son una estimación del consumo a nivel nacional.

1: Considera vino con DO, Granel y elaborado con uva de mesa

2: Considera vino con DO, Espumoso y envasado menor a 2 lts

3. Considera Vino a granel y vinos envasados entre 2 y 10 lts

Fuente : elaborado por Odepa sobre la base de antecedentes del SAG y el Servicio Nacional de Aduanas.

[Volver a Tabla de Contenidos](#)