



START-UP CHILE

PROGRAMAS & OFERTA

sergio@startupchile.org



SOMOS LA PRIMERA ACELERADORA PÚBLICA DEL MUNDO

Start-Up Chile fue creado por el gobierno Chileno para impulsar a emprendedores de alto impacto que utilicen a Chile como una plataforma para expandir y globalizar sus startups.

Hoy, es una de las aceleradoras más grandes y diversas del mundo, con un portafolio de +2,000 startups y +5000 alumni.

Qué buscamos en las startups que aceleramos?

1



BASE TECH

2



INNOVACIÓN

3



ESCALABILIDAD

4

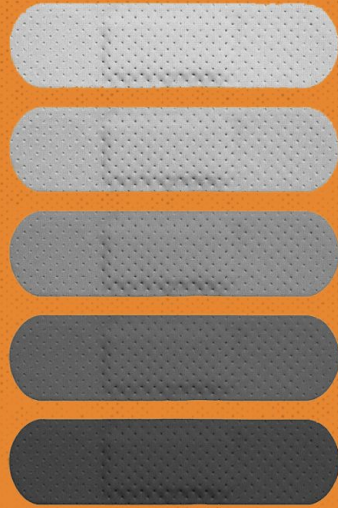


IMPACTO

SOMOS AGNÓSTICOS A LAS
INDUSTRIAS



SOMOS AGNÓSTICOS A LAS
NACIONALIDADES



2363 STARTUPS EN
NUESTRO
PORTAFOLIO

5214 EMPRENDEDORES
APOYADOS



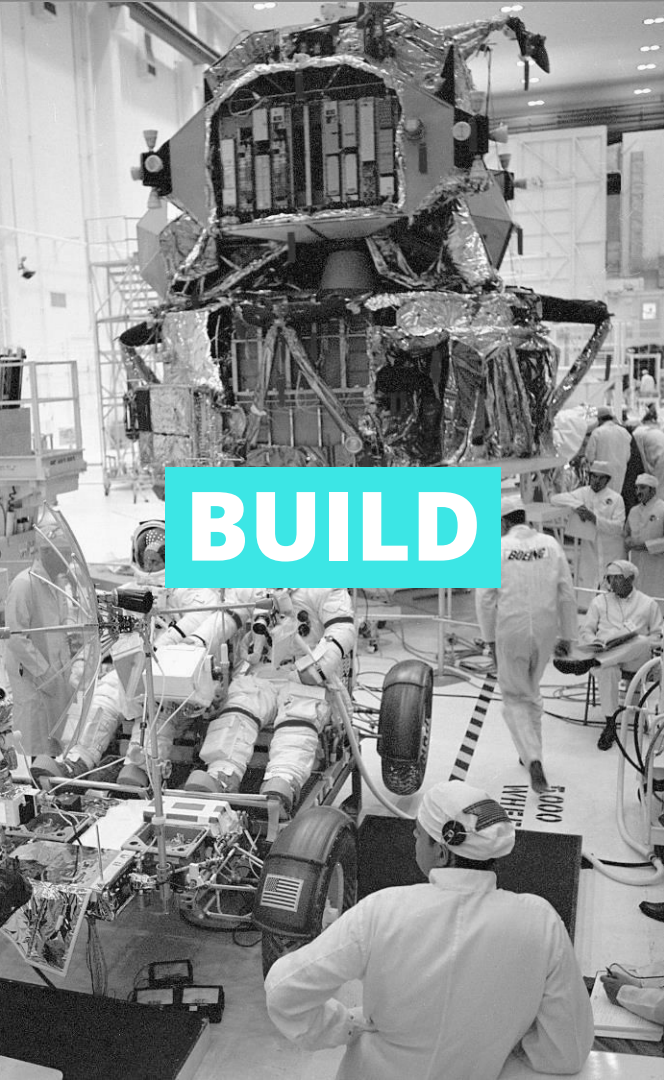
88
NACIONALIDADES

Nuestros
PROGRAMAS

THINK

BIG





BUILD

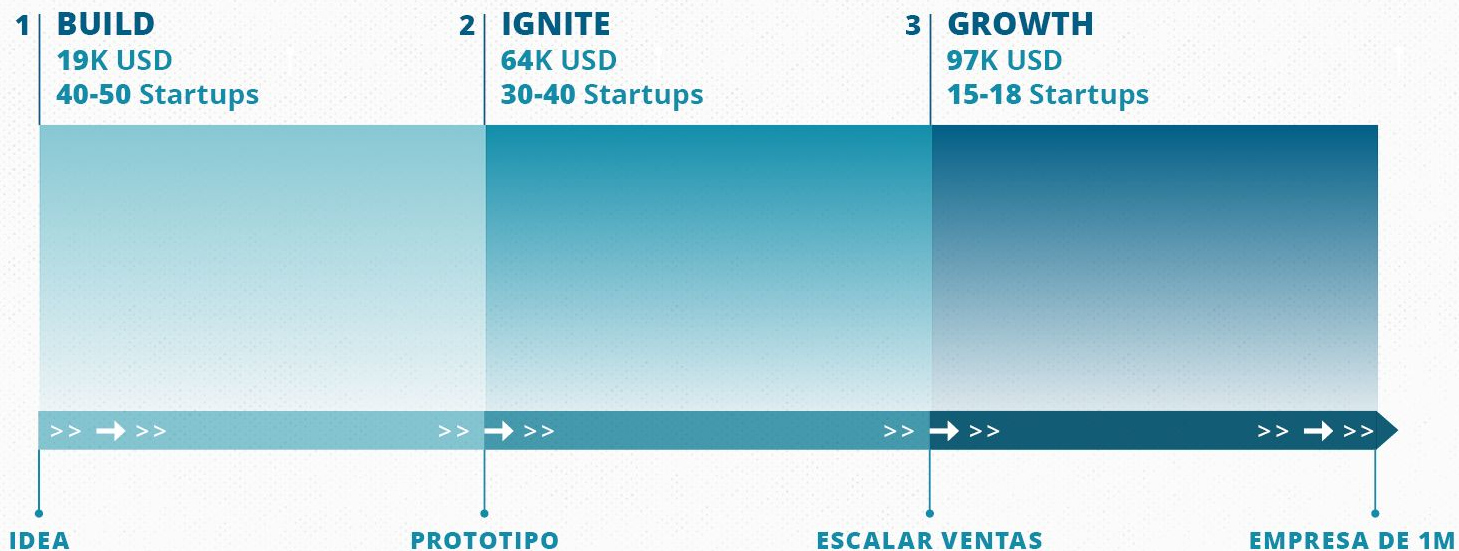


IGNITE



GROWTH

NUESTROS PROGRAMAS



NUESTROS PROGRAMAS



PRE-ACELERACIÓN

Programa para startups en etapa temprana.



Criterios de postulación

BUILD

- 1| **EL TEAM LEADER** debe tener más de 18 años.
- 2| **EL TEAM LEADER** debe tener dedicación exclusiva a su startup (trabajo full-time).
- 3| **LA EMPRESA** debe ser de base tecnológica con una solución escalable.
- 4| **LA EMPRESA** debe haberse creado 12 meses antes, como máximo, desde que abre el proceso de postulación.
Si aplicas como persona jurídica, los 12 meses se cuentan desde la constitución de la empresa.
Si aplicas como persona natural, los 12 meses se cuentan desde el momento que partiste la validación comercial de tu producto o servicio (alcanzar mercado, entrevistas, clientes potenciales, lanzamiento de redes sociales/web, etc).
- 5| **EL TEAM LEADER** debe establecerse en Chile al menos durante la duración del programa o hasta agotar el fondo (normalmente por 5 meses).
- 6| Si ganas la **EXTENSIÓN DE \$5M CLP**, debes **QUEDARTE EN CHILE** hasta gastar el fondo de la extensión. (normalmente otros 3 meses).
- 7| **EL TEAM LEADER** no puede cambiarse una vez que la aplicación esté completa, asegúrate de escoger a la persona correcta.
- 8| Los Términos y Condiciones varían ligeramente para cada generación, asegúrate de leer los [T&C](#) específicos de tu programa (disponibles desde la semana previa a la apertura del proceso de postulación).

NUESTROS PROGRAMAS



ACELERACIÓN

Programa para startups con un producto funcional y validación temprana.



Criterios de postulación

IGNITE

- 1| **LA STARTUP** debe tener al menos, un producto o servicio funcional.
- 2| **LOS EQUIPOS** con habilidades complementarias tienen mayores chances de quedar seleccionados, pero también puedes aplicar solo.
- 3| **EL TEAM LEADER** debe tener dedicación exclusiva a su startup (trabajo full-time).
- 4| **EL TEAM LEADER** debe tener un 10% de participación en la empresa como mínimo.
- 5| **LA EMPRESA** debe haber sido creada como máximo 3 años antes de la apertura del proceso de postulación.
Si aplicas como persona jurídica, los 3 años se cuentan desde la fecha de constitución de la empresa.
Si aplicas como persona natural, los 3 años se cuentan desde el momento que partiste la validación comercial de tu producto o servicio (alcanzar mercado, entrevistas, clientes potenciales, lanzamiento de redes sociales/web, etc).
- 6| **EL TEAM LEADER** debe establecerse en Chile durante toda la duración del programa o hasta agotar completamente el fondo (normalmente en 5 meses).
- 7| Si ganas la **EXTENSIÓN DE \$25M CLP**, debes **QUEDARTE EN CHILE** hasta agotar el fondo de la extensión. (7 meses adicionales).
- 8| **EL TEAM LEADER** no puede cambiarse una vez que la aplicación esté completa, asegúrate de escoger a la persona correcta.
- 9| Los Términos y Condiciones varían ligeramente para cada generación, asegúrate de leer los [T&C](#) específicos de tu programa (disponibles desde la semana previa a la apertura del proceso de postulación).

NUESTROS PROGRAMAS



ESCALAMIENTO

Programa de expansión para
empresas consolidadas.

FINANCIAMIENTO
EQUITY-FREE
CLP **\$75M**
(\$92K USD APROX.)

4

STARTUPS EN
ETAPA DE EXPANSIÓN

1



2 GENERACIONES
POR AÑO
15 A 18 STARTUPS
POR GENERACIÓN

3

PROGRAMA
DE 8 MESES

2

Criterios de postulación

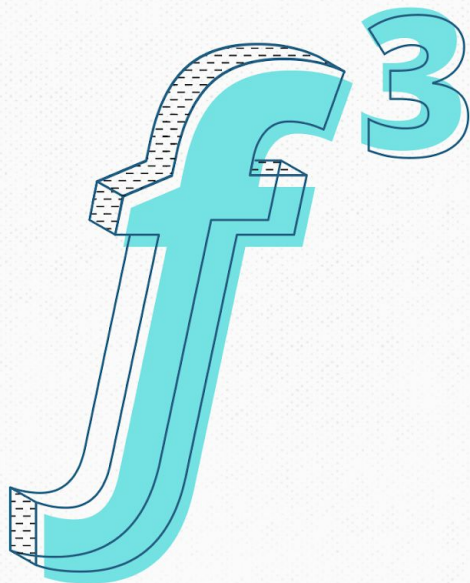
GROWTH

- 1| **STARTUPS** que vendan entre CLP 80M - \$800M
- 2| **EL TEAM LEADER** debe tener al menos 10% de participación en la empresa.
- 3| **EL TEAM LEADER** debe tener dedicación exclusiva a la empresa, trabajo full-time.
- 4| **EL TEAM LEADER** debe estar en Chile para el programa.
- 5| Pueden postular **INDIVIDUOS** que sean partners o fundadores de empresas constituidas en otros países y quieran usar a Chile como una plataforma para crecer.
- 6| Deben demostrar ventas facturadas por al menos USD 100.000 y máximo de USD 1 millón de los últimos 12 meses previos a la apertura de esta línea.

NUESTROS PROGRAMAS



FEMALE FOUNDER FACTOR



ENTENDEMOS QUE LAS MUJERES SON UN FACTOR CLAVE EN EL MUNDO DE LOS NEGOCIOS

POR ESO PROMOVEMOS AL EMPRENDIMIENTO FEMENINO

TRANSVERSALMENTE EN TODOS NUESTROS PROGRAMAS Y ACTIVIDADES.



MEDIOS

EXISTE UNA BRECHA DE REPRESENTATIVIDAD FEMENINA EN LOS MEDIOS, Y ESTA INDUSTRIA NO ES LA EXCEPCIÓN

Por eso como organización existe una sección exclusiva en nuestros canales para visibilizar a emprendedoras y temáticas relacionadas, además de mantener la paridad de género en la exposición que reciben nuestras startups.

ECOSISTEMA

EN START-UP CHILE SOMO ESPECIALISTAS EN GENERAR CONEXIONES DE IMPACTO

Una vez al año contamos con nuestro Female Circle donde líderes y representantes femeninas de todo el ecosistema se reúnen en torno a la innovación y el emprendimiento.

1

COMUNIDAD

CREEMOS EN EL PODER DEL NETWORKING

Nuestras fundadoras serán parte de una comunidad de mujeres ligadas al mundo del emprendimiento e innovación donde podrán compartir experiencias y desafíos en distintas instancias de vinculación.

TALENTO

LA IMPORTANCIA QUE TIENE PARA NUESTRAS FUNDADORAS CONTAR CON MODELOS DE ROL Y REFERENTES FEMENINOS

Por eso nuestra academia cuenta con un staff paritario de speakers, además de dos sesiones extras estilo meet up con emprendedoras de alto impacto.

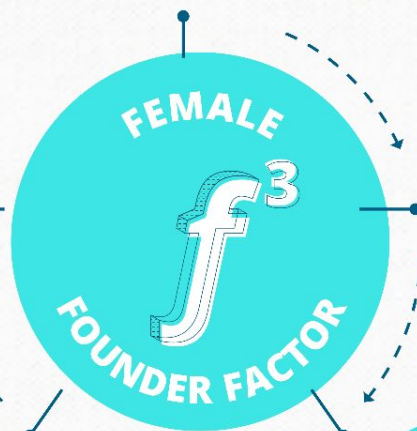
ACELERACIÓN

LA REPRESENTATIVIDAD FEMENINA EN EL ECOSISTEMA ES UNO DE NUESTROS DESAFÍOS

Por este motivo, aseguramos mentoras en los boards de las startups lideradas por mujeres.

5

4



2

3

Nuestra
OFERTA

1 RECURSOS

_Fondo libre de participación accionaria:
Recibirás un subsidio financiero sin necesidad de entregar participación accionaria de tu empresa.

_Espacio en Cowork gratuito:
Tendrás acceso a un espacio de Cowork exclusivo en el centro de Santiago.

_Perks:
Hasta USD \$300,000 en exclusivos beneficios y descuentos en servicios como AWS, HubSpot,, Microsoft, temas legás, contabilidad, marketing y mucho más.

2 SOFTLANDING EN CHILE

_Softlanding program:
Acceso a una visa de trabajo por 1 año para el equipo completo, la cual puede ser extendida. Apoyo en el proceso de obtención de un "Rut(ID)" Chileno y la oportunidad de abrir una cuenta bancaria durante las 2 primeras semanas del programa.

**Considerando las condiciones sanitarias para realizar el viaje.*

3

ACELERACIÓN

_SUP

Programa de entrenamiento (clases, workshops, charlas y otras experiencias de aprendizaje).

Academy:**_SUP**

Acceso a un directorio de mentores voluntarios y expertos en tu industria, con quienes te reunirás cada mes para recibir feedback, conexiones y apoyo en el progreso durante el programa.

Boards:**_Platoons:**

Sesiones mensuales para compartir avances y desafíos entre fundadores de startups, quienes entregarán feedback, consejos, tips y podrás aprender de experiencias similares.

_Pitch

Sesiones en grupo donde podrás mejorar tu habilidades de pitch para diferentes objetivos como ventas, inversiones o una presentación general de tu compañía

Training:

4

COMUNIDAD

_Eventos

y

experiencia:

Invitaciones especiales a relevantes eventos internos y externos, la posibilidad de “devolver la mano” mediante nuestras actividades de nuestro Founders Lab (Actividades de soporte al ecosistema local) y distintas actividades de comunidad para generar lazos y conexiones con compañeros del programa y actores relevantes del ecosistema.

Revisa nuestros últimos eventos [aquí](#).

5

CONEXIONES

Conexiones

Compañías de todas las industrias y tamaños, de quienes podrás obtener desde feedback hasta instancias de negocios.

corporativas:

Mentor

Mentores y expertos en industria que ofrecen su guía y conexiones a costo cero.

Network:

Investor

Te guiamos en como llegar a un VC y te conectamos con +50 fondos VC y +50 angel investors de chile y el mundo.

Network:

Global

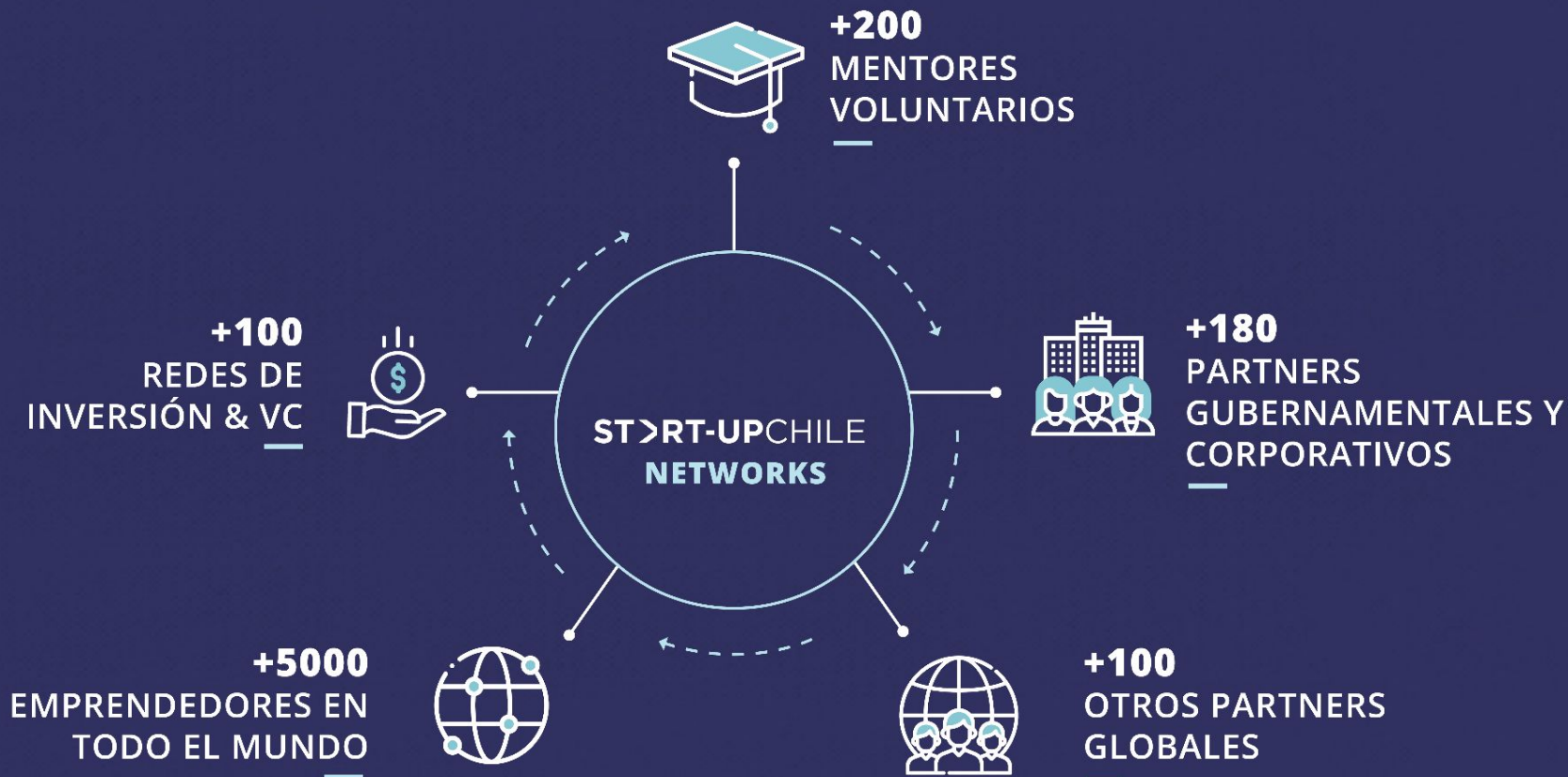
Conexiones globales que apoyarán tu internacionalización y continuidad después del programa: otras aceleradoras, incubadoras, gobiernos y embajadas.

Network:

Alumni

+5,000 alumni de mas de 85 paises.

Network:



POR QUÉ CHILE



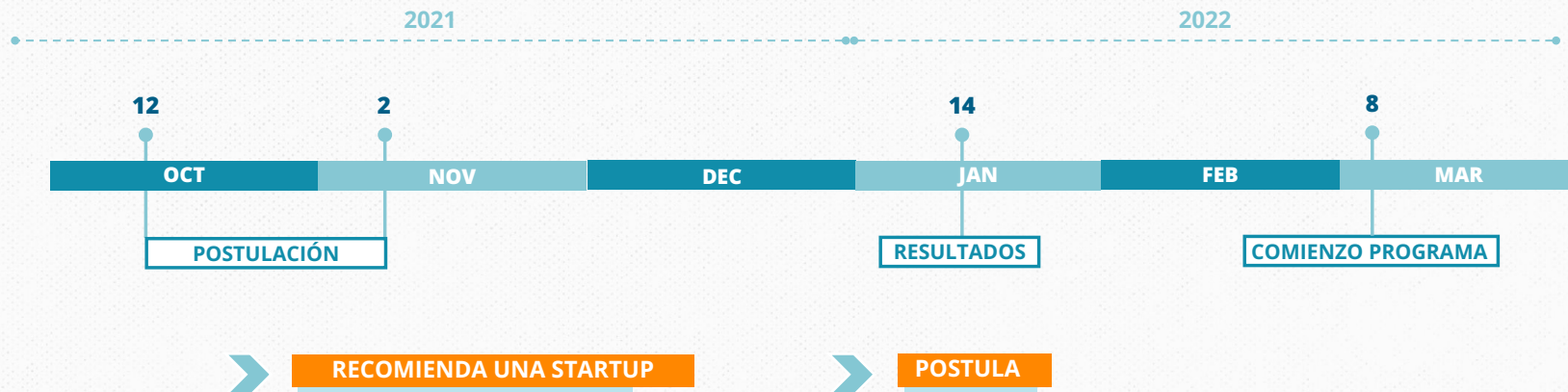


SUP ROCKSTARS



PRÓXIMOS PROCESOS DE POSTULACIÓN

Build, Ignite & Growth



ST>RT-UPCHILE

www.startupchile.org



Start-Up Chile



startup_chile



@startupchile



Start-Up Chile Corfo



Start-Up Chile